

গণপ্রজাতন্ত্রী বাংলাদেশ সরকার
বাংলাদেশ আবহাওয়া অধিদপ্তর
কৃষি আবহাওয়া মহাশাখা
আবহাওয়া ভবন, ই-২৪, আগারগাঁও, ঢাকা-১২০৭।
www.bmd.gov.bd

নম্বর: ২৩.০৯.০০০০.০৩৫.৫১.০০১.২৪.২৬

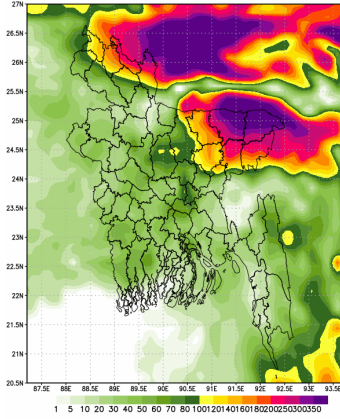
তারিখঃ

১৭ আষাঢ় ১৪৩১

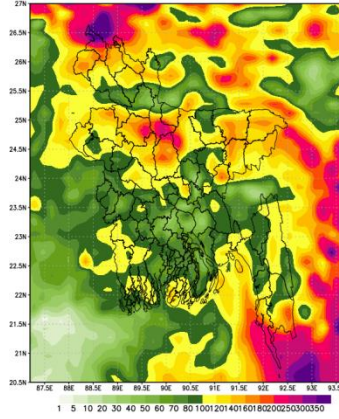
০১ জুলাই ২০২৪

কৃষি আবহাওয়া পূর্বাভাসের সময়কাল: ০১-০৭-২০২৪ খ্রিঃ থেকে ০৭-০৭-২০২৪খ্রিঃ।

Spatial distribution of Rainfall (mm)
Period (01-07-2024 to 07-07-2024)



Spatial distribution of Rainfall (mm)
Period (08-07-2024 to 14-07-2024)



- ২২-০৬-২০২৪ হতে ৩০-০৬-২০২৪ তারিখ পর্যন্ত দেশের দৈনিক উজ্জ্বল সূর্যকিরণ কাল-এর গড় ৩.৪৬ ঘন্টা ছিল।
- ২২-০৬-২০২৪ হতে ৩০-০৬-২০২৪ তারিখ পর্যন্ত দেশের দৈনিক বাষ্পীভবনের গড় ২.৯৯ মি.মি. ছিল।

কৃষি আবহাওয়া পূর্বাভাসঃ ০১-০৭-২০২৪ খ্রিঃ থেকে ০৭-০৭-২০২৪খ্রিঃ।

এ সপ্তাহে দৈনিক উজ্জ্বল সূর্যকিরণ কাল ১.৫ থেকে ৩.৫ ঘন্টার মধ্যে থাকতে পারে।

এ সপ্তাহে বাষ্পীভবনের দৈনিক গড় ১.০০ মি.মি. থেকে ৩.০০ মি.মি. থাকতে পারে।

- সারাদেশে মৌসুমী বায়ু সক্রিয় রয়েছে।
- এ সময়ের মধ্যে দেশের অধিকাংশ স্থানে অস্থায়ীভাবে দমকা/ঝড়ো হাওয়াসহ হালকা থেকে মাঝারি ধরনের বৃষ্টি/বজ্রসহ বৃষ্টি হতে পারে, সেই সাথে কোথাও কোথাও ভারী থেকে অতি ভারী বর্ষণ হতে পারে।
- এ সময়ের মধ্যে সারাদেশে দিনের তাপমাত্রা (৩০±২)°C এবং রাতের তাপমাত্রা (২৪±২)°C এর মধ্যে থাকতে পারে।

*** এ সময়ে ভারী থেকে অতি ভারী বর্ষণের কারণে সংশ্লিষ্ট সকল দপ্তর/প্রতিষ্ঠান/সংস্থা সমূহকে প্রয়োজনীয় ব্যবস্থা গ্রহণের জন্য অনুরোধ করা হলো।

Rain Category		Coverage Area
Light Rain	1-10 mm/day	At one or two places : 1-25%
Moderate Rain	11-22 mm/day	At a few places : 26-50%
Moderate Heavy Rain	23-43 mm/day	At many places : 51-75%
Heavy Rain	44-88 mm/day	At most places : 76-100%
Very Heavy Rain	> 88 mm/day	

(মুহম্মদ আরিফ হোসেন)
আবহাওয়াবিদ
পরিচালকের পক্ষে
টেলিফোন: ০২-৪৮১২১৪৮৭

পর্যবেক্ষণকৃত আবহাওয়া বিবরণীসমূহ, সময়কালঃ ২২-০৬-২০২৪ থেকে ৩০-০৬-২০২৪ খ্রিঃ

বিভাগের নাম	স্টেশনের নাম	মোট বৃষ্টিপাত (মিঃমিঃ)	স্বাভাবিক বৃষ্টিপাত (মিঃমিঃ)	বিচ্যুতি (%)	মোট বৃষ্টিপাতের দিন	সর্বোচ্চ গড় আর্দ্রতা (%)	সর্বনিম্ন আর্দ্রতা (%)	গড় সর্বোচ্চ তাপমাত্রা (°C)	গড় স্বাভাবিক তাপমাত্রা (°C)	সর্বনিম্ন গড় তাপমাত্রা (°C)	সর্বনিম্ন স্বাভাবিক গড় তাপমাত্রা (°C)
ঢাকা	ঢাকা	১৮৮	৯৫	৯৭.৯	৮	৯২	৬৬	৩৩.৯	৩২.১	২৭.৫	২৬.৫০
	টাঙ্গাইল	১৩৮	১০৩	৩৪	৩	৯১	৬৫	৩৩.৪	৩২.৪	২৭.৩	২৬.০০
	ফরিদপুর	১২	৯৩	-৮৭.১	২	৯৪	৬৬	৩৪.৫	৩২	২৯.৮	২৫.৯০
	মাদারীপুর	৫২	১০৭	***	৫	৯৪	৭১	৩৩.৩	৩২	২৬.৬	২৬.০০
	গোপালগঞ্জ	৪৬	২৩	***	৬	৯৬	৬৯	৩৩.৯	৩৩.১	২৭.৫	২৬.৮০
	নিকলী	**	**	***	**	**	**	**	**	**	**
	আরিচা	১৫	০	***	৩	৯৪	৬৩	৩৪.৭	০	২৭.৯	০.০০
	নরসিংদী	**	০	***	**	**	**	**	০	**	০.০০
ময়মনসিংহ	নারায়ণগঞ্জ	৫৫	০	***	৫	৯১	৬৯	৩৩.১	০	২৭.৭	০.০০
	ময়মনসিংহ	৫৭	১১০	-৪৮.২	৬	৯৬	৭১	৩৩.১	৩১.৩	২৭.৪	২৬.২০
চট্টগ্রাম	নেত্রকোনা	১০৯	১১৮	***	৮	৯৬	৭৫	৩১.৯	৩১.৯	২৬	২৬.৪০
	চট্টগ্রাম	৬৭	২৩৫	***	৮	৯৭	৭৯	৩৩.১	৩১.৩	২৬.৯	২৫.৪০
	সন্দ্বীপ	১২৩	২০৭	-৪০.৬	৬	৯৫	৭৭	৩২.৪	৩০.৫	২৭	২৫.৭০
	সীতাকুন্ড	**	২২৫	***	**	**	**	**	৩১	**	২৫.৫০
	রাঙ্গামাটি	১৮৮	১৮০	৪.৪	৭	৯৮	৪২	৩৩.০	৩১.৪	২৬.২	২৪.৮০
	কুমিল্লা	১১৮	১০৭	১০.৩	৭	৯৬	৭৪	৩২.৫	৩১.৪	২৭	২৫.৭০
	চাঁদপুর	৩৩	১৩৫	-৭৫.৬	৫	৯৭	৭৩	৩৩.৪	৩১.৭	২৭.৭	২৬.০০
	মাইজদীকোট	১৮২	২২১	***	৭	৯৫	৭০	৩২.৫	৩১.২	২৭.২	২৫.৮০
	ফেনী	২২০	১৬৯	৩০.২	৬	৯৫	৭১	৩২.৮	৩০.৯	২৬.৬	২৫.৪০
	হাতিয়া	৮১	২১৯	***	৮	৯৯	৮০	৩২.১	৩০.৫	২৭.৩	২৫.৭০
	কক্সবাজার	২৪০	৩২৮	***	৮	৮৭	৬৬	৩২.৫	৩০.৭	২৬.৪	২৫.৩০
	কুতুবদিয়া	**	২৮১	***	**	**	**	**	৩০.৭	**	২৫.৬০
	টেকনাফ	**	৩৮৯	***	**	**	**	**	৩০	**	২৫.৩০
	আমবাগান	**	২৬১	***	**	**	**	**	৩১.৩	**	২৫.৭০
	বান্দরবন	**	০	***	**	**	**	**	০	**	০.০০
রামগতি	**	০	***	**	**	**	**	০	**	০.০০	
সিলেট	সিলেট	**	২২২	***	**	**	**	**	৩১.৬	**	২৫.২০
	শ্রীমঙ্গল	৮৫	৯৬	-১১.৫	৮	৯৬	৬৯	৩৩.৬	৩২.৩	২৬.৭	২৫.৩০
রাজশাহী	রাজশাহী	১১	৮৯	-৮৭.৬	৩	৯৫	৫৯	৩৬.২	৩৩.২	২৭.৯	২৬.১০
	ঈশ্বরদী	৮৪	৮২	২.৪	৫	৯৭	৪৭	৩৫.৯	৩২.৮	২৭.৬	২৬.১০
	বগুড়া	১০৬	১০৭	-০.৯	৫	৯৬	৫২	৩৩.৭	৩২.৪	২৭.৭	২৬.৩০
	বদলগাছী	৯৬	৩৭	***	৫	৯৬	৭১	৩৩.৩	৩৩.৩	২৭.৬	২৬.৬০
	তাড়াশ	৪৩	৭৬	***	৬	১০০	৪৬	৩৪.২	৩৩.৭	২৭.৩	২৬.৮০
	বাঘাবাড়ি	**	০	***	**	**	**	**	০	**	০.০০
রংপুর	রংপুর	৮৩	১২৬	-৩৪.১	৫	৯৫	৭০	৩৩.৫	৩১.৮	২৭.৪	২৫.৮০
	দিনাজপুর	২	১২৭	-৯৮.৪	২	৯২	৬৯	৩৩.৮	৩২.৩	২৭.৭	২৫.৭০
	সৈয়দপুর	২৭	১৩৫	-৮০.০	৫	৯২	৭০	৩৩.৭	৩২.১	২৭.৬	২৬.০০
	তেঁতুলিয়া	৪১৯	০	***	৫	৯৫	৬৮	৩৩.০	০	২৬.১	০.০০
	ডিমলা	১২২	২৪৩	***	৬	৯৫	৭১	৩৩.৮	৩১.৯	২৭.১	২৫.৯০
	রাজারহাট	৯১	১৩৯	***	৬	৯৩	৭২	৩৩.১	৩১.৮	২৭.১	২৫.৫০
খুলনা	খুলনা	১৭	১০৪	***	৩	৮৬	৭১	৩৪.২	৩২.৩	২৭.৮	২৬.২০
	মংলা	১২৭	১৩৪	-৫.২	৭	৯৮	৭৫	৩৩.৭	৩২.১	২৭.৪	২৬.৪০
	সাতক্ষীরা	৩১	১০৬	-৭০.৮	৫	৯৪	৬৯	৩৪.৩	৩২.৬	২৮.২	২৬.৪০
	যশোর	**	১০০	***	**	**	**	**	৩২.৯	**	২৬.০০
	চুয়াডাঙ্গা	৩৬	৮৩	-৫৬.৬	৩	৯৫	৬৪	৩৬.১	৩৩.১	২৭.৮	২৬.৩০
	কুমারখালী	৮৭	৬১	***	৪	৯৮	৪৭	৩৪.৭	৩৩.৪	২৫.৫	২৬.৭০
	কয়রা	**	০	***	**	**	**	**	০	**	০.০০
বরিশাল	বরিশাল	৬১	১৩৮	-৫৬	৬	৯৮	৭১	৩৩.৪	৩১.৫	২৭.৩	২৫.৯০
	পটুয়াখালী	৯১	১৮৮	-৫২	৭	৯৭	৭৪	৩৩.৬	৩১.২	২৭.৬	২৬.২০
	খেপুপাড়া	৮৬	১৬৮	-৪৯	৭	৯৭	৭২	৩৩.৯	৩১.১	২৭.১	২৬.২০
	ভোলা	৮৭	১৪৮	-৪১	৬	৯৮	৭২	৩৩.৩	৩১.২	২৭.৩	২৬.০০
	হিজলা	**	০	***	**	**	**	**	০	**	০.০০
মনপুরা	**	০	***	**	**	**	**	০	**	০.০০	

Analyses contained in this bulletin are based on preliminary data. ** Data not received ***Deviation N/A