

গণপ্রজাতন্ত্রী বাংলাদেশ সরকার  
বাংলাদেশ আবহাওয়া অধিদপ্তর  
কৃষি আবহাওয়া মহাশাখা  
আবহাওয়া ভবন, ই-২৪, আগারগাঁও, ঢাকা-১২০৭।  
[www.bmd.gov.bd](http://www.bmd.gov.bd)

নম্বর: ২৩.০৯.০০০০.০৩৫.৫১.০০১.২৪.৪৪

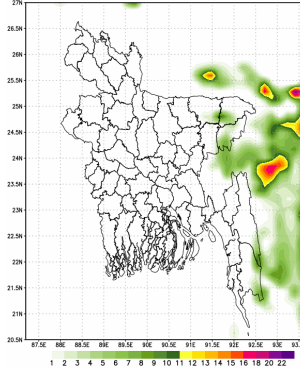
তারিখঃ

০২ অগ্রহায়ণ ১৪৩১

১৭ নভেম্বর ২০২৪

**কৃষি আবহাওয়া পূর্বাভাসের সময়কাল: ১৭-১১-২০২৪ খ্রিঃ থেকে ২৩-১১-২০২৪খ্রিঃ।**

Spatial distribution of Rainfall (mm)  
Period (17-11-2024 to 23-11-2024)



- ০৮-১১-২০২৪ হতে ১৪-১১-২০২৪ তারিখ পর্যন্ত দেশের দৈনিক উজ্জ্বল সূর্যকিরণ কাল-এর গড় ৭.৮০ ঘন্টা ছিল।
- ০৮-১১-২০২৪ হতে ১৪-১১-২০২৪ তারিখ পর্যন্ত দেশের দৈনিক বাষ্পীভবনের গড় ৩.১৫ মি.মি. ছিল।

**কৃষি আবহাওয়া পূর্বাভাসঃ ১৭-১১-২০২৪ খ্রিঃ থেকে ২৩-১১-২০২৪খ্রিঃ।**

এ সপ্তাহে দৈনিক উজ্জ্বল সূর্যকিরণ কাল ৬.৫ থেকে ৮.৫ ঘন্টার মধ্যে থাকতে পারে।

এ সপ্তাহে বাষ্পীভবনের দৈনিক গড় ৩.০ মি.মি. থেকে ৪.৫ মি.মি. থাকতে পারে।

- এই সময়ে সারাদেশে অস্থায়ীভাবে আংশিক মেঘলা আকাশসহ আবহাওয়া প্রধানত শুষ্ক থাকতে পারে।
- এ সময়ের শেষ রাত থেকে সকাল পর্যন্ত উত্তরাঞ্চল এবং নদী অববাহিকা ও তৎসংলগ্ন এলাকায় মাঝারি থেকে ঘন কুয়াশা পড়তে পারে এবং দেশের অন্যত্র হালকা থেকে মাঝারি ধরনের কুয়াশা পড়তে পারে।
- এ সময়ে সারাদেশে দিনের তাপমাত্রা (২৮.৫±১.৫) °C এবং রাতের তাপমাত্রা (১৭.৫±১.৫) °C হতে পারে। দেশের উত্তরাঞ্চল ও পশ্চিমাঞ্চলে তাপমাত্রা এক বা দুই ডিগ্রি কমতে পারে।

(শেখ শাহজাহান আলম)

উপপরিচালক (চলতি দায়িত্ব)

পরিচালকের পক্ষে

টেলিফোন: ০২-৪১০২৫৭১৩ (অফিস)

**পর্যবেক্ষণকৃত আবহাওয়া বিবরণীসমূহ, সময়কালঃ ০৮-১১-২০২৪ থেকে ১৪-১১-২০২৪ খ্রিঃ**

বিভাগের নাম	স্টেশনের নাম	মোট বৃষ্টিপাত (মিঃমিঃ)	স্বাভাবিক বৃষ্টিপাত (মিঃমিঃ)	বিচ্যুতি (%)	মোট বৃষ্টিপাতের দিন	সর্বোচ্চ গড় আর্দ্রতা (%)	সর্বনিম্ন আর্দ্রতা (%)	গড় সর্বোচ্চ তাপমাত্রা (°C)	গড় স্বাভাবিক তাপমাত্রা (°C)	সর্বনিম্ন গড় তাপমাত্রা (°C)	সর্বনিম্ন স্বাভাবিক গড় তাপমাত্রা (°C)
ঢাকা	ঢাকা	০	১৩	-১০০	০	৮৫	৪০	৩২.৩	৩০.১	২২	২০.২০
	টাঙ্গাইল	০	৫	-১০০	০	৯৪	৪৪	৩২.৫	৩০.২	২০.১	১৯.১০
	ফরিদপুর	০	১৬	-১০০.০	০	৯৫	৪৬	৩২.৪	২৯.৯	২১.৩	১৯.৯০
	মাদারীপুর	০	১১	-১০০.০	০	৯৬	৫৫	৩১.৪	৩০.৩	২০.৭	২০.০০
	গোপালগঞ্জ	০	৫৯	-১০০.০	০	৯৫	৫০	৩১.৩	২৯.৭	২১.৪	১৮.৮০
	নিকলী	০	**	***	০	৯৬	৫৬	৩১.৪	**	২১.২	**
	আরিচা	০	**	***	০	৯৭	৫০	৩২.০	**	২১.৪	**
	নরসিংদী	**	**	***	**	**	**	**	**	**	**
	নারায়ণগঞ্জ	০	**	***	০	৮৮	৪৫	৩২	**	২২.৬	**
ময়মনসিংহ	ময়মনসিংহ	০	৬	-১০০.০	০	৯৮	৪৮	৩১.৫	২৯.৮	২০.০	১৮.৯০
	নেত্রকোনা	০	৩	-১০০.০	০	৯৯	৫৩	৩১.৪	৩০.১	২০	১৯.২০
চট্টগ্রাম	চট্টগ্রাম	১	২০	-৯৫.০	১	৮৯	৪৮	৩২.৬	৩০.২	২৪.১	২১.০০
	সদীপ	০	১৯	-১০০.০	০	৯৮	৫৩	৩৩.১	৩০	২২	২০.৯০
	সীতাকুণ্ড	**	১৮	***	**	**	**	**	৩০.৮	**	১৯.৪০
	রাঙ্গামাটি	০	১৮	-১০০.০	০	৯৮	২৮	৩২.১	২৯.৭	২১.৫	২০.২০
	কুমিল্লা	**	১২	***	**	**	**	**	২৯.৯	**	১৯.৪০
	চাঁদপুর	০	১৮	-১০০.০	০	৯৬	৫৪	৩২.২	৩০.১	২৩	২০.৬০
	মাইজদীকোট	০	২০	-১০০.০	০	৯২	৪৮	৩২.১	২৯.৭	২৩.৩	২৪.২০
	ফেনী	০	১৩	-১০০.০	০	৯৪	৪১	৩৩.৬	৩০.১	২১	১৯.৭০
	হাতিয়া	**	২৬	***	**	**	**	**	২৯.৮	**	২০.৮০
	কক্সবাজার	০	৩২	-১০০.০	০	৮৮	৫২	৩৩.০	৩০.৮	২৪.৪	২১.৯০
	কুতুবদিয়া	**	২০	***	**	**	**	**	৩০.৩	**	২১.৩০
	টেকনাফ	**	২২	***	**	**	**	**	৩০.৬	**	২১.৬০
	আমবাগান	**	১৬	***	**	**	**	**	৩১.৫	**	২০.৮০
	বাদরবন	**	**	***	**	**	**	**	**	**	**
রামগতি	**	**	***	**	**	**	**	**	**	**	
সিলেট	সিলেট	০	১০	-১০০.০	০	৯২	৪৭	৩১.৭	৩০	২০.৪	১৯.৩০
	শ্রীমঙ্গল	০	১০	-১০০.০	০	৯৭	৪৬	৩২	২৯.৮	১৮.১	১৭.৪০
রাজশাহী	রাজশাহী	০	৫	-১০০.০	০	৮৩	৫১	৩১.২	২৯.৮	২০.১	১৮.২০
	ঈশ্বরদী	০	৭	-১০০.০	০	৯৮	৪৩	৩১.৩	২৯.৯	২০.৩	১৮.২০
	বগুড়া	০	২	-১০০.০	০	৯৬	৩৮	৩২	৩০.৬	২১.৩	১৯.১০
	বদলগাছী	০	০	***	০	৯৮	৫৬	৩১.০	২৯.৯	১৯.০	১৭.২০
	তাড়াশ	০	৫	-১০০.০	০	৯৬	৫৬	৩১.৪	২৯.৮	২০.৬	১৯.৬০
	বাঘাবাড়ি	**	**	***	**	**	**	**	**	**	**
রংপুর	রংপুর	০	৪	-১০০.০	০	৯৬	৪৯	৩১.৬	২৮.৯	২১.০	১৮.৩০
	দিনাজপুর	০	৩	-১০০.০	০	৯৬	৫১	৩১.৫	২৯.৪	১৯.৩	১৭.৪০
	সৈয়দপুর	০	৪	-১০০.০	০	৯২	৪৯	৩১.৭	২৯.৪	২০.০	১৮.০০
	তেঁতুলিয়া	০	**	***	০	৯৮	৪৭	৩১.১	**	১৮.১	**
	ডিমলা	০	০	***	০	৯৬	৪৬	৩১.৬	৩০.৫	১৯.৪	১৭.০০
	রাজারহাট	০	০	***	০	৯৭	৫১	৩০.৬	২৯.২	১৮.৯	১৭.৪০
খুলনা	খুলনা	০	১৯	-১০০.০	০	৯৫	৫০	৩২.২	৩০.৪	২২.২	২০.২০
	মংলা	০	২১	-১০০.০	০	৯৬	৫৬	৩১.৪	৩০.১	২২.৭	২১.১০
	সাতক্ষীরা	০	১৬	-১০০.০	০	৯৫	৫২	৩১.৩	৩০.৫	২২.৬	১৯.৩০
	যশোর	০	১৪	-১০০.০	০	৯৬	৫২	৩১.৭	৩০.৮	২০.২	১৮.৫০
	চুয়াডাঙ্গা	০	৮	-১০০.০	০	৯৭	৫১	৩১.৫	৩০.৪	২০.১	১৮.৪০
	কুমারখালী	০	৯	-১০০.০	০	৯৮	৪৪	৩১.৩	২৯.৮	২১	১৯.৮০
	কয়রা	**	**	***	**	**	**	**	**	**	**
বরিশাল	বরিশাল	০	২৫	-১০০	০	৯৯	৪৮	৩২.১	৩০.২	২১.৬	১৯.৭০
	পটুয়াখালী	০	২১	-১০০	০	৯৭	৫৩	৩২.০	৩০	২২.৭	২০.৮০
	খেপুপাড়া	০	২৬	-১০০	০	৯৭	৫৬	৩২.৩	২৯.৯	২২.৬	২০.৭০
	ভোলা	০	২২	-১০০.০	০	৯৯	৫১	৩২.৮	৩০.২	২১.৫	২০.১০
	হিজলা	**	**	***	**	**	**	**	**	**	**
	মনপুরা	**	**	***	**	**	**	**	**	**	**

Analyses contained in this bulletin are based on preliminary data. \*\* Data not received \*\*\*Deviation N/A