

গণপ্রজাতন্ত্রী বাংলাদেশ সরকার
বাংলাদেশ আবহাওয়া অধিদপ্তর
কৃষি আবহাওয়া মহাশাখা
আবহাওয়া ভবন, ই-২৪, আগারগাঁও, ঢাকা-১২০৭।
www.bmd.gov.bd

নম্বর: ২৩.০৯.০০০০.০৩৫.৫১.০০১.২৪.৪৮

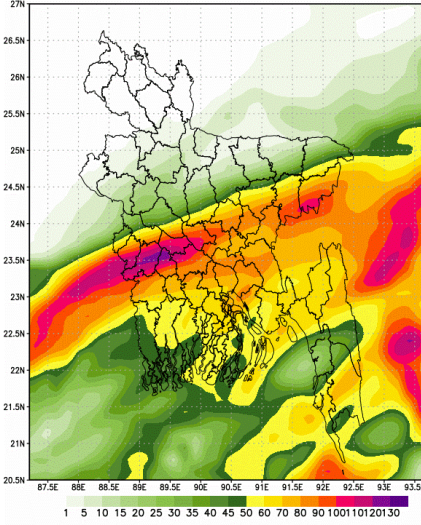
তারিখঃ

৩০ অগ্রহায়ণ ১৪৩১

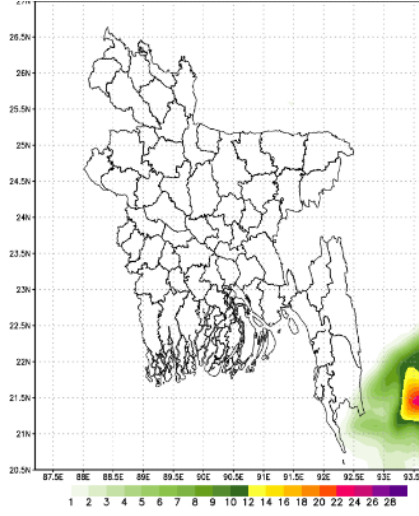
১৫ ডিসেম্বর ২০২৪

কৃষি আবহাওয়া পূর্বাভাসের সময়কাল: ১৪-১২-২০২৪ খ্রিঃ থেকে ২১-১২-২০২৪খ্রিঃ।

Accumulated Rainfall (mm) forecast
Period (15-12-2024 to 21-12-2024)



Accumulated Rainfall (mm) forecast
Period (22-12-2024 to 31-12-2024)



- ০৮-১২-২০২৪ হতে ১৪-১২-২০২৪ তারিখ পর্যন্ত দেশের দৈনিক উজ্জ্বল সূর্যকিরণ কাল-এর গড় ৩.৯৬ ঘন্টা ছিল।
- ০৮-১২-২০২৪ হতে ১৪-১২-২০২৪ তারিখ পর্যন্ত দেশের দৈনিক বাষ্পীভবনের গড় ২.০০ মি.মি. ছিল।

কৃষি আবহাওয়া পূর্বাভাসঃ ১৪-১২-২০২৪ খ্রিঃ থেকে ২১-১২-২০২৪খ্রিঃ।

এ সপ্তাহে দৈনিক উজ্জ্বল সূর্যকিরণ কাল ৩.২৫ থেকে ৫.২৫ ঘন্টার মধ্যে থাকতে পারে।

এ সপ্তাহে বাষ্পীভবনের দৈনিক গড় ১.২৫ মি.মি. থেকে ২.৭৫ মি.মি. থাকতে পারে।

- মৌসুমের স্বাভাবিক লঘুচাপ দক্ষিণ বঙ্গোপসাগরে অবস্থান করছে, এর বর্ধিতাংশ উত্তর বঙ্গোপসাগর পর্যন্ত বিস্তৃত রয়েছে। পরবর্তী ২৪ ঘন্টার মধ্যে দক্ষিণ পূর্ব বঙ্গোপসাগরে একটি লঘুচাপ সৃষ্টি হতে পারে।
- এ সময়ের শেষে খুলনা, বরিশাল, চট্টগ্রাম ও ঢাকা বিভাগের দক্ষিণাংশের কোথাও কোথাও মাঝারি ধরণের ভারী বৃষ্টিসহ অনেক স্থানে হালকা থেকে মাঝারি ধরণের বৃষ্টি এবং সিলেট বিভাগের কিছু কিছু স্থানে হালকা বৃষ্টি এবং ময়মনসিংহ, রাজশাহী ও রংপুর বিভাগের আকাশ মেঘাচ্ছন্ন থাকতে পারে।
- অবশিষ্ট সময়ে সারাদেশে অস্থায়ীভাবে আংশিক মেঘলা আকাশসহ আবহাওয়া প্রধানত শুষ্ক থাকতে পারে।
- এ সময়ের মধ্যরাত থেকে পূর্বাহ্ন পর্যন্ত উত্তরাঞ্চল এবং নদী অববাহিকা ও তৎসংলগ্ন এলাকায় মাঝারি থেকে ভারী ঘন কুয়াশা পড়তে পারে এবং দেশের অন্যত্র হালকা থেকে মাঝারি ধরণের কুয়াশা পড়তে পারে।
- এই সময়ে তেতুলিয়া, চুয়াডাঙ্গা ও শ্রীমঙ্গলের কিছু স্থানে মৃদু শৈত্যপ্রবাহ (০৮-১০)°C বয়ে যেতে পারে।
- এ সময়ে দিনের তাপমাত্রা দেশের উত্তরাঞ্চলে (২৩±২)°C ও দক্ষিণাঞ্চলে (২৬±২)°C এবং সারা দেশে রাতের তাপমাত্রা (১২±৩)°C এর মধ্যে থাকতে পারে।

Rain Category		Coverage Area
Light Rain	1-10 mm/day	At one or two places: 1-25%
Moderate Rain	11-22 mm/day	At a few places: 26-50%
Moderate Heavy Rain	23-43 mm/day	At many places: 51-75%
Heavy Rain	44-88 mm/day	At most places: 76-100%
Very Heavy Rain	> 88 mm/day	

(ড. মোঃ শামীম হাসান ভূইয়া)

উপপরিচালক (চলতি দায়িত্ব)

পরিচালকের পক্ষে

টেলিফোন: ০২-৪১০২৫৭১৩ (অফিস)

পর্যবেক্ষণকৃত আবহাওয়া বিবরণীসমূহ, সময়কালঃ ০৮-১২-২০২৪ থেকে ১৪-১২-২০২৪ খ্রিঃ

বিভাগের নাম	স্টেশনের নাম	মোট বৃষ্টিপাত (মিঃমিঃ)	স্বাভাবিক বৃষ্টিপাত (মিঃমিঃ)	বিচ্যুতি (%)	মোট বৃষ্টিপাতের দিন	সর্বোচ্চ গড় আর্দ্রতা (%)	সর্বনিম্ন আর্দ্রতা (%)	গড় সর্বোচ্চ তাপমাত্রা (°C)	গড় স্বাভাবিক তাপমাত্রা (°C)	সর্বনিম্ন গড় তাপমাত্রা (°C)	সর্বনিম্ন স্বাভাবিক গড় তাপমাত্রা (°C)
ঢাকা	ঢাকা	০	৫	-১০০	১	৯১	৪৪	২৫.২	২৬.৮	১৫.৫	১৬.০০
	টাঙ্গাইল	০	৩	-১০০	১	৯৫	৫৩	২৪.৯	২৬.১	১২.৬	১৪.৪০
	ফরিদপুর	০	৬	-১০০.০	০	৯৬	৫০	২৪.৭	২৬.৩	১৩.৫	১৫.১০
	মাদারীপুর	০	২	-১০০.০	০	৯৭	৫২	২৪.৬	২৭	১২.৯	১৪.৯০
	গোপালগঞ্জ	০	০	-১০০.০	০	৯৭	৪৮	২৪.৭	২৬.২	১২.৮	১৪.৪০
	নিকলী	**	**	***	**	**	**	**	**	**	**
	আরিচা	০	**	***	০	৯৭	৫৭	২৪.৩	**	১৪	**
	নরসিংদী	**	**	***	**	**	**	**	**	**	**
	নারায়ণগঞ্জ	০	**	***	০	৯৫	৫২	২৪.৯	**	১৪.৮	**
ময়মনসিংহ	ময়মনসিংহ	০	৪	-১০০.০	০	৯৯	৬২	২৪.০	২৬.৩	১৪.৩	১৪.৫০
	নেত্রকোনা	০	০	-১০০.০	০	৯৮	৫৯	২৪.৯	২৬.১	১৫.১	১৪.৭০
চট্টগ্রাম	চট্টগ্রাম	০	৪	-১০০.০	০	৮৮	৪৫	২৭.২	২৭.৫	১৬.৪	১৬.৭০
	সন্দ্বীপ	**	৪	***	**	**	**	**	২৭.১	**	১৬.৪০
	সীতাকুন্ড	**	৩	***	**	**	**	**	২৮.২	**	১৪.৬০
	রাঙ্গামাটি	০	৪	-১০০.০	০	৯৭	৪৪	২৬.৭	২৭	১৪.৬	১৫.৮০
	কুমিল্লা	০	৬	***	০	৯৭	৫৬	২৪.৬	২৬.৮	১৪.২	১৪.৪০
	চাঁদপুর	০	৫	-১০০.০	০	৯৮	৫৯	২৫.৫	২৬.৬	১৪.৭	১৬.৩০
	মাইজদীকোট	০	৫	-১০০.০	০	৯৬	৫২	২৪.৬	২৬.৫	১৫.৭	১৬.৭০
	ফেনী	০	৪	-১০০.০	০	৯৮	৪৭	২৬.৩	২৭.৩	১৩.৫	১৫.১০
	হাতিয়া	**	২	***	**	**	**	**	২৭.২	**	১৬.১০
	কক্সবাজার	০	৬	-১০০.০	০	৯০	৪৮	২৮.৩	২৮.৫	১৭.৭	১৭.৭০
	কুতুবদিয়া	**	৫	***	**	**	**	**	২৭.৬	**	১৭.৪০
	টেকনাফ	**	৮	***	**	**	**	**	২৮.৬	**	১৭.৫০
	আমবাগান	**	৭	***	**	**	**	**	২৮.৮	**	১৬.৯০
	বান্দরবন	**	**	***	**	**	**	**	**	**	**
	রামগতি	**	**	***	**	**	**	**	**	**	**
সিলেট	সিলেট	**	৫	***	**	**	**	**	২৬.৯	**	১৫.৫০
	শ্রীমঙ্গল	০	৭	-১০০.০	০	১০০	৬৭	২৪.১	২৬.৮	১৩.৩	১২.৮০
রাজশাহী	রাজশাহী	১	৪	-১০০.০	১	৯৮	৬১	২৩.৪	২৬.১	১১.৭	১৩.৬০
	ঈশ্বরদী	০	৪	-১০০.০	০	৯৮	৩৬	২২.৯	২৬.২	১০.৭	১৩.৪০
	বগুড়া	০	৩	***	০	৯৭	৪২	২৩.২	২৬.৭	১৩.৭	১৪.৭০
	বদলগাছী	০	০	-১০০.০	০	৯৯	৬৮	২২.০	২৫.৮	১১.৭	১১.৯০
	তাড়াশ	১	০	-১০০.০	১	৯৯	৬৪	২২.৬	২৫.৩	১৩	১৫.০০
বাঘাবাড়ি	**	**	***	**	**	**	**	**	**	**	
রংপুর	রংপুর	০	২	-১০০.০	০	৯৯	৬৪	২৩.৫	২৫.৩	১৩.৭	১৪.০০
	দিনাজপুর	০	২	-১০০.০	০	৯৬	৬৫	২২.৯	২৫.৫	১২.৭	১৩.০০
	সৈয়দপুর	০	২	-১০০.০	০	৯৫	৬২	২৩.৯	২৫.৫	১৩.৪	১৩.৬০
	ঠেতুলিয়া	০	**	***	০	৯৯	৫৭	২৪.১	**	১১.৩	**
	ডিমলা	০	০	-১০০.০	০	৯৮	৬৪	২৪.৪	২৫.৭	১৩.৪	১৩.১০
	রাজারহাট	০	০	-১০০.০	০	৯৯	৬০	২৩.৪	২৫.২	১৩.০	১২.৩০
খুলনা	খুলনা	০	৩	-১০০.০	০	৯৬	৪৮	২৫.৬	২৭	১৪.১	১৫.২০
	মংলা	০	২	-১০০.০	০	৯৪	৪৬	২৫.৯	২৭	১৫.১	১৬.৬০
	সাতক্ষীরা	০	৪	-১০০.০	০	৯৭	৪৬	২৫.৪	২৭.২	১৪.৬	১৪.৫০
	যশোর	**	৫	***	**	**	**	**	২৭.২	**	১৩.৬০
	চুয়াডাঙ্গা	**	৪	***	**	**	**	**	২৬.৪	**	১৩.৬০
	কুমারখালী	০	০	-১০০.০	০	৯৯	৩৬	২৩.৬	২৫.৬	১২.৭	১৪.৯০
	কয়রা	**	**	***	**	**	**	**	**	**	**
বরিশাল	বরিশাল	০	৩	-১০০	০	৯৯	৪৮	২৫.৭	২৭.১	১৩.৪	১৪.৭০
	পটুয়াখালী	০	১	***	০	১০০	৫৫	২৬.৪	২৭.৩	১৪.৮	১৬.০০
	খেপুপাড়া	০	১	-১০০	০	৯৯	৩৯	২৬.৩	২৭.৫	১৩.৫	১৬.০০
	ভোলা	**	৪	***	**	**	**	**	২৭.২	**	১৫.৩০
	হিজলা	**	**	***	**	**	**	**	**	**	**
মনপুরা	**	**	***	**	**	**	**	**	**	**	

Analyses contained in this bulletin are based on preliminary data. ** Data not received ***Deviation N/A