

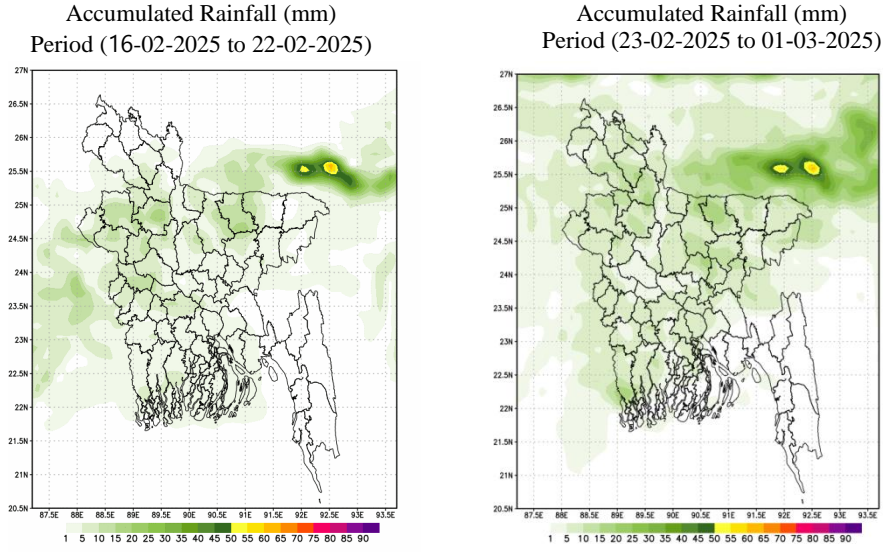
গণপ্রজাতন্ত্রী বাংলাদেশ সরকার  
বাংলাদেশ আবহাওয়া অধিদপ্তর  
কৃষি আবহাওয়া মহাশাখা  
আবহাওয়া ভবন, ই-২৪, আগারগাঁও, ঢাকা-১২০৭।  
[www.bmd.gov.bd](http://www.bmd.gov.bd)

নম্বর: ২৩.০৯.০০০০.০৩৫.৫১.০০১.২৫.০৭

তারিখঃ

০৩ ফাল্গুন ১৪৩১  
১৬ ফেব্রুয়ারি ২০২৫

**কৃষি আবহাওয়া পূর্বাভাসের সময়কাল: ১৬-০২-২০২৫ খ্রিঃ থেকে ২২-০২-২০২৫ খ্রিঃ।**



- ০৮-০২-২০২৫ হতে ১৪-০২-২০২৫ তারিখ পর্যন্ত দেশের দৈনিক উজ্জ্বল সূর্যকিরণ কাল-এর গড় ৬.০৮ ঘন্টা ছিল।
- ০৮-০২-২০২৫ হতে ১৪-০২-২০২৫ তারিখ পর্যন্ত দেশের দৈনিক বাষ্পীভবনের গড় ২.৭০ মি.মি. ছিল।

**কৃষি আবহাওয়া পূর্বাভাসঃ ১৬-০২-২০২৫ খ্রিঃ থেকে ২২-০২-২০২৫ খ্রিঃ।**

এ সপ্তাহে দৈনিক উজ্জ্বল সূর্যকিরণ কাল ৫.০০ থেকে ৭.০০ ঘন্টার মধ্যে থাকতে পারে।

এ সপ্তাহে বাষ্পীভবনের দৈনিক গড় ১.৫০ মি.মি. থেকে ৩.৫০ মি.মি. থাকতে পারে।

- এ সময়ের শেষের দিকে খুলনা, রাজশাহী ও ময়মনসিংহ বিভাগের দু-এক (১-২৫% এলাকা) স্থানে হালকা বৃষ্টি হতে পারে এবং অন্যত্র অস্থায়ীভাবে আংশিক মেঘলা আকাশসহ আবহাওয়া প্রধানত শুষ্ক থাকতে পারে।
- এ সময়ে উত্তর, উত্তর-পূর্ব, পশ্চিম ও মধ্যভাগে এবং নদী অববাহিকা ও তৎসংলগ্ন এলাকায় হালকা থেকে মাঝারি ধরনের কুয়াশা পড়তে পারে।
- এ সময়ে রংপুর বিভাগ (২৮±২)°C ব্যতীত সারাদেশে দিনের তাপমাত্রা (৩০±২)°C এবং রাতের তাপমাত্রা ঢাকা, বরিশাল, খুলনা, চট্টগ্রাম ও ময়মনসিংহ বিভাগে (১৭±৩)°C এবং রংপুর, রাজশাহী ও সিলেট বিভাগে (১৪±৩)°C এর মধ্যে থাকতে পারে।

(ড. মোঃ শামীম হাসান ভূইয়া)  
উপপরিচালক (চলতি দায়িত্ব)  
পরিচালকের পক্ষে  
টেলিফোন: ০২-৪১০২৫৭১৩ (অফিস)

**পর্যবেক্ষণকৃত আবহাওয়া বিবরণীসমূহ, সময়কালঃ ০৮-০২-২০২৫ থেকে ১৪-০২-২০২৫ খ্রিঃ**

বিভাগের নাম	স্টেশনের নাম	মোট বৃষ্টিপাত (মিঃমিঃ)	স্বাভাবিক বৃষ্টিপাত (মিঃমিঃ)	বিভ্যুতি (%)	মোট বৃষ্টিপাতের দিন	সর্বোচ্চ গড় আর্দ্রতা (%)	সর্বনিম্ন আর্দ্রতা (%)	গড় সর্বোচ্চ তাপমাত্রা (°C)	গড় স্বাভাবিক তাপমাত্রা (°C)	সর্বনিম্ন গড় তাপমাত্রা (°C)	সর্বনিম্ন স্বাভাবিক গড় তাপমাত্রা (°C)
ঢাকা	ঢাকা	০.০	২	-১০০	০	৮৪	৩৩	২৮.৮	২৮	১৮.১	১৫.৮০
	টাঙ্গাইল	০.০	১	-১০০	০	৯৩	৩৪	২৮.১	২৭.৩	১৩.৩	১৩.৮০
	ফরিদপুর	০.০	৭.০	-১০০.০	০.০	৯৫.০	৩৫.০	২৭.৮	২৭.৬	১৪.৮	১৪.৫
	মাদারীপুর	০.০	৩	-১০০.০	০	৯৬	৪৯	২৭.৯	২৮.১	১৪.৯	১৪.৫০
	গোপালগঞ্জ	০.০	০	-১০০.০	০	৯৫	৩৭	২৯.২	২৭.৫	১৫.৯	১৩.৯০
	নিকলী	০.০	**	***	০	৯৮	**	২৬.৯	**	১৪.৮	**
	আরিচা	**	**	***	**	৯৬	৩৯	২৮.৪	**	১৪.৭	**
	নারায়ণগঞ্জ	০.০	**	***	০	৯০	৪১	২৮.৪	**	১৬.৯	**
ময়মনসিংহ	ময়মনসিংহ	০.০	১	-১০০.০	০	৯৮	৪৬	২৬.৬	২৬.৮	১৫.১	১৪.৫০
	নেত্রকোনা	**	১	-১০০.০	**	৯৯	৫১	২৬.২	২৬.৭	১৫.২	১৪.৬০
চট্টগ্রাম	চট্টগ্রাম	০.০	০	-১০০.০	০	৮৮	৪৭	২৮.৪	২৮.৩	১৭.৪	১৬.১০
	সন্দ্বীপ	০.০	০	-১০০.০	০	**	**	**	২৭.৮	**	১৬.৬০
	সীতাকুন্ড	**	০	***	**	**	**	**	২৯.১	**	১৪.১০
	রাঙ্গামাটি	০.০	০	-১০০.০	০	৯৬	২০	৩০.৫	২৮.৮	১৫.০	১৪.৪০
	কুমিল্লা	**	৩	***	**	৯৬	৪৫	২৮.০	২৭.৫	১৫.৭	১৪.৯০
	চাঁদপুর	০.০	৪	-১০০.০	০	৯৬	৪৮	২৮.৯	২৭.৭	১৭.৫	১৫.৬০
	মাইজদীকোট	০.০	২	-১০০.০	০	৯৬	৪৩	২৮.৫	২৭.৮	১৭.৭	১৫.৮০
	ফেনী	০.০	১	-১০০.০	০	৯৬	৩৮	২৯.৮	২৮.৩	১৫.২	১৫.২০
	হাতিয়া	০.০	১	***	০	৯৯	৫৪	২৮.১	২৮.১	১৭.১	১৬.১০
	কক্সবাজার	০.০	১	-১০০.০	০	৮৬	৩৮	৩০.০	২৯.২	১৮.৩	১৭.২০
	কুতুবদিয়া	**	০	***	**	**	**	**	২৭.৪	**	১৭.০০
	টেকনাফ	**	১	***	**	**	**	**	২৯.২	**	১৬.২০
	আমবাগান	**	০	***	**	**	**	**	৩০.১	**	১৬.৮০
	বান্দরবন	**	**	***	**	**	**	**	**	**	**
রামগতি	**	**	***	**	**	**	**	**	**	**	
সিলেট	সিলেট	১.০	৩	-১০০.০	২	৯৪	৪৫	২৭.২	২৭.৯	১৫	১৪.৬০
	শ্রীমঙ্গল	০.০	২	-১০০.০	০	৯৭	৩৭	২৮.৪	২৮	১২.৯	১১.৭০
রাজশাহী	রাজশাহী	০.০	২	-১০০.০	০	৯৬	৩২	২৮.৪	২৭.৩	১১.৩	১২.৮০
	ঈশ্বরদী	০.০	৩	-১০০.০	০	৯৭	২৬	২৮	২৭.১	১১.৮	১২.৭০
	বগুড়া	০.০	১	-১০০.০	০	৯৮	২৮	২৭.৬	২৭.২	১৭	১৪.০০
	বদলগাছী	০.০	৪	-১০০.০	০	৯৯	৩৫	২৭.৬	২৫.৫	১২.৪	১৩.৪০
	তাড়াশ	০.০	২	-১০০.০	০	৯৬	৫৭	২৭.১	২৫.৩	১৩.৯	১৪.৭০
	বাঘাবাড়ি	**	**	***	**	**	**	**	**	**	**
রংপুর	রংপুর	০.০	১	-১০০.০	০	৯৫	৪৩	২৬.৪	২৫.৯	১৩.৬	১২.৯০
	দিনাজপুর	০.০	২	-১০০.০	০	৯৩	৩৬	২৭.০	২৬.৩	১১.৮	১২.৬০
	সৈয়দপুর	০.০	২	-১০০.০	০	৯২	৪৩	২৬.৯	২৬.৫	১২.৮	১৩.২০
	তেঁতুলিয়া	০.০	**	***	০	৯৯	৪৮	২৪.৭	**	১০.৮	**
	ডিমলা	০.০	৫	-১০০.০	০	৯৭	৪৮	২৫.৫	২৫.৯	১২.৫	১২.৩০
	রাজারহাট	০.০	৩	-১০০.০	০	৯৮	৪৭	২৬.৪	২৫.৭	১২.২	১১.৩০
খুলনা	খুলনা	০.০	৩	-১০০.০	০	৯৬	৪১	২৯.৬	২৮.৩	১৭.৩	১৫.২০
	মংলা	০.০	৪	-১০০.০	০	৯৫	৪২	২২.৬	২৮.৪	১৭.৭	১৬.৮০
	সাতক্ষীরা	০.০	৩	-১০০.০	০	৯৭	৩৯	২৮.৭	২৮.২	১৭.২	১৫.৩০
	যশোর	০.০	৫	-১০০.০	০	৯৬	৩৭	২৯.৩	২৮.৪	১৪.১	১৪.০০
	চুয়াডাঙ্গা	০.০	৫	-১০০.০	০	৯৬	৩৫	২৮.৭	২৭.৭	১২.৬	১৩.৫০
	কুমারখালী	০.০	০	-১০০.০	০	৯৯	২৪	২৮.৬	২৬.৬	১৪.২	১৩.৯০
	কয়রা	**	**	***	**	**	**	**	**	**	**
বরিশাল	বরিশাল	০.০	৩	-১০০	০	১০০	৪০	২৮.৯	২৮.২	১৬.৪	১৪.৬০
	পটুয়াখালী	৩.০	২	-১০০	১	১০০	৫৯	৩০.২	২৮.৫	১৭	১৫.৮০
	খেপুপাড়া	০.০	২	-১০০	০	১০০	২৫	৩০.২	২৮.৬	১২.১	১৬.০০
	ভোলা	০.০	১	-১০০.০	০.০	৯৮.০	৪৭.০	২৯.৩	২৮.২	১৬.২	১৫.১
	হিজলা	**	**	***	**	**	**	**	**	**	**
	মনপুরা	**	**	***	**	**	**	**	**	**	**

Analyses contained in this bulletin are based on preliminary data. \*\* Data not received \*\*\*Deviation N/A