

গণপ্রজাতন্ত্রী বাংলাদেশ সরকার
বাংলাদেশ আবহাওয়া অধিদপ্তর
কৃষি আবহাওয়া মহাশাখা
আবহাওয়া ভবন, ই-২৪, আগারগাঁও, ঢাকা-১২০৭।
www.bmd.gov.bd

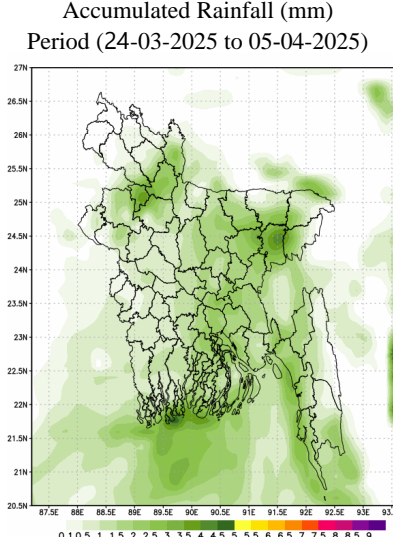
নম্বর: ২৩.০৯.০০০০.০৩৫.৫১.০০১.২৫.১২

তারিখঃ

১০ চৈত্র ১৪৩১

২৪ মার্চ ২০২৫

কৃষি আবহাওয়া পূর্বাভাসের সময়কাল: ২৪-০৩-২০২৫ খ্রিঃ থেকে ০৫-০৩-২০২৫ খ্রিঃ।



- ১৫-০৩-২০২৫ হতে ২১-০৩-২০২৫ তারিখ পর্যন্ত দেশের দৈনিক উজ্জ্বল সূর্যকিরণ কাল-এর গড় ৪.৯৮ ঘন্টা ছিল।
- ১৫-০৩-২০২৫ হতে ২১-০৩-২০২৫ তারিখ পর্যন্ত দেশের দৈনিক বাষ্পীভবনের গড় ৪.০১ মি.মি. ছিল।

কৃষি আবহাওয়া পূর্বাভাসঃ ২৪-০৩-২০২৫ খ্রিঃ থেকে ০৫-০৪-২০২৫ খ্রিঃ।

এ সপ্তাহে দৈনিক উজ্জ্বল সূর্যকিরণ কাল ৬.০০ থেকে ৮.০০ ঘন্টার মধ্যে থাকতে পারে।

এ সপ্তাহে বাষ্পীভবনের দৈনিক গড় ৩.৫০ মি.মি. থেকে ৫.৫০ মি.মি. থাকতে পারে।

- এ সময়ে সারাদেশে আংশিক মেঘলা আকাশসহ আবহাওয়া প্রধানত শুল্ক থাকতে পারে।
- এ সময়ে সারাদেশে দিনের তাপমাত্রা (৩৩±২)°C এবং রাতের তাপমাত্রা (২১±২)°C এর মধ্যে থাকতে পারে।

Rain Category		Coverage Area
Light Rain	1-10 mm/day	At one or two places: 1-25%
Moderate Rain	11-22 mm/day	At a few places: 26-50%
Moderate Heavy Rain	23-43 mm/day	At many places: 51-75%
Heavy Rain	44-88 mm/day	At most places: 76-100%
Very Heavy Rain	> 88 mm/day	

(ড. মোঃ শামীম হাসান ভূইয়া)

উপপরিচালক (চলতি দায়িত্ব)

পরিচালকের পক্ষে

টেলিফোন: ০২-৪১০২৫৭১৩ (অফিস)

পর্যবেক্ষণকৃত আবহাওয়া বিবরণীসমূহ, সময়কালঃ ১৫-০৩-২০২৫ থেকে ২১-০৩-২০২৫ খ্রিঃ

বিভাগের নাম	স্টেশনের নাম	মোট বৃষ্টিপাত (মিঃমিঃ)	স্বাভাবিক বৃষ্টিপাত (মিঃমিঃ)	বিচ্যুতি (%)	মোট বৃষ্টিপাতের দিন	সর্বোচ্চ গড় আর্দ্রতা (%)	সর্বোনিম্ন আর্দ্রতা (%)	গড় সর্বোচ্চ তাপমাত্রা (°C)	গড় স্বাভাবিক তাপমাত্রা (°C)	সর্বনিম্ন গড় তাপমাত্রা (°C)	সর্বনিম্ন স্বাভাবিক গড় তাপমাত্রা (°C)
ঢাকা	ঢাকা	০.২	১৩	-১০০	৩	৮৩	৪২	৩৩.৮	৩৩.২	২৪.৮	২১.৪০
	টাঙ্গাইল	০.৬	৪	-১০০	১	৮৩	৪৩	৩২.৩	৩২.৬	২৩.৮	১৯.৩০
	ফরিদপুর	৬.০	৮	-১০০	৩.০	৯৩.০	৪০.০	৩৩.৪	৩৩.৪	২৩.২	২০.১
	মাদারীপুর	০.০	৫	-১০০	০	৯৪	৪৮	৩২.৫	৩৩.২	২৩.৫	২০.২০
	গোপালগঞ্জ	০.১	৬	-১০০	২	৯১	৪৪	৩৪	৩২.৯	২৩.৬	২০.৭০
	নিকলী	**	**	***	**	**	***	**	**	**	**
	আরিচা	১.৩	**	***	১	৯০	৪৭	৩২.৯	**	২৩.৮	**
	নরসিংদী	**	**	***	**	**	**	**	**	**	**
	নারায়ণগঞ্জ	০.০	**	***	০	৯০	৪৩	৩৩.১	**	২৪.৫	**
ময়মনসিংহ	ময়মনসিংহ	১৮.২	৫	-১০০	২	৯৩	৫৪	৩১.০	৩১.৩	২১.৯	১৯.৪০
	নেত্রকোনা	১.১	০	-১০০	৩	৮১	৫৮	৩১.১	৩০.৬	২০.৮	১৯.৫০
চট্টগ্রাম	চট্টগ্রাম	০.০	৬	-১০০	০	৯২	৬২	৩২	৩১.৫	২৪.৫	২১.১০
	সন্দ্বীপ	০.০	৭	-১০০	০	৯৫	৬৬	৩১.৯	৩১.১	২৪.১	২১.৬০
	সীতাকুণ্ড	**	১০	***	**	**	**	**	৩২.১	**	২০.০০
	রাঙ্গামাটি	০.০	১২	-১০০	০	৯৬	১৯	৩৪.৯	৩৩	২৩.১	১৯.৬০
	কুমিল্লা	০.০	১০	***	০	৯৫	৫৫	৩২.২	৩১.৪	২৪.৪	২০.১০
	চাঁদপুর	০.০	১১	-১০০	০	৯৭	৫৭	৩৩.১	৩২.৫	২৪.৯	২১.০০
	মাইজদীকোট	০.০	৯	-১০০	০	৯৬	৫৫	৩২.৮	৩২.১	২৫.১	২০.৯০
	ফেনী	০.২	৯	-১০০	১	৯৫	৫১	৩৪	৩২	২৪.৮	২০.৭০
	হাতিয়া	০.০	৭	***	০	১০০	৬৬	৩২.২	৩১.৬	২৩.৯	২১.১০
	কক্সবাজার	০.০	২	-১০০	০	৯৩	৬৩	৩২.২	৩২	২৩.৮	২১.৭০
	কুতুবদিয়া	**	৬	***	**	**	**	**	৩০.৬	**	২১.৪০
	টেকনাফ	**	১	***	**	**	**	**	৩১.৪	**	২১.০০
	আমবাগান	**	৬	***	**	**	**	**	৩২.৭	**	২১.২০
	বান্দরবন	**	**	***	**	**	**	**	**	**	**
	রামগতি	**	**	***	**	**	**	**	**	**	**
	সিলেট	সিলেট	৭৭.৫	৩১	-১০০	৪	৯৩	৫৬	৩০.৯	৩১.৬	২০.৮
শ্রীমঙ্গল		০.০	১৬	-১০০	০	৯২	৪১	৩৩.৩	৩২.৩	২১.৯	১৭.৭০
রাজশাহী	রাজশাহী	৭.৮	৪	-১০০	৩	৯১	৩৩	৩২.৮	৩৩.৯	২০.৭	১৮.৩০
	ঈশ্বরদী	৩.৫	৪	-১০০	২	৯২	১৫	৩২.৫	৩৩.৭	২০.৮	১৮.৬০
	বগুড়া	১.৬	২	-১০০	২	৯৫	২২	৩২.৩	৩২.১	২২.৭	১৯.৫০
	বদলগাছী	১.০	০	-১০০	১	৯২	২৭	৩২.২	৩১.৩	২০.৮	১৮.৪০
	তাড়াশ	৫.০	০	-১০০	১	৯৬	৩২	৩০.৮	৩০.৮	২২.১	১৯.৪০
	বাঘাবাড়ি	**	**	***	**	**	**	**	**	**	**
রংপুর	রংপুর	০.০	৬	-১০০	০	৮৬	৩৩	৩২.৩	৩১.১	১৯.৭	১৭.৭০
	দিনাজপুর	০.০	৩	-১০০	০	৮১	৩৫	৩২.০	৩১.৫	২০.০	১৭.৭০
	সৈয়দপুর	০.০	৩	-১০০	০	৮৩	৩৮	৩২.৬	৩১.৬	১৯.৩	১৭.৭০
	ঠেঁতুলিয়া	০.০	**	***	০	৯৩	৩২	৩১.৬	**	১৬.৪	**
	ডিমলা	০.০	৩	-১০০	০	৯১	৩৯	৩১.৭	৩০.৮	১৮.১	১৬.৭০
	রাজারহাট	০.০	২	-১০০	০	৯২	৩৮	৩১.৯	৩১.১	১৭.৩	১৬.৪০
খুলনা	খুলনা	০.০	৬	-১০০	০	৯২	৪১	৩৪.১	৩৩.৬	২৪.৯	২০.৯০
	মংলা	০.০	৫	-১০০	০	৯৭	৫৪	৩৩.৮	৩৩.৫	২৪.৮	২২.২০
	সাতক্ষীরা	০.০	৫	-১০০	০	৯২	৫০	৩৩.১	৩৩.৪	২৪.৮	২১.০০
	ঘশোর	২.০	৭	-১০০	২	৯৪	৩৮	৩৪.৫	৩৪.১	২২.৮	১৯.৭০
	চুয়াডাঙ্গা	৩.০	৩	-১০০	১	৯২	৩৬	৩৩.০	৩৪.২	২১.৫	১৯.২০
	কুমারখালী	১.০	০	-১০০	১	৮৮	৪২	৩৭.২	৩৩.৩	২২.৭	২০.৭০
	কয়রা	**	**	***	**	**	**	**	**	**	**
বরিশাল	বরিশাল	০.০	৩	-১০০	০	৯৬	২৫	৩৩.৫	৩৩	২৫.০	২০.৮০
	পটুয়াখালী	০.০	৩	-১০০	০	৯৯	৬২	৩৪.৫	৩৩.১	২৪.৭	২১.৫০
	খেপুপাড়া	১০.০	৬	-১০০	১	৯৯	৫৬	৩৩.৯	৩২.৫	২৪.১	২২.০০
	ভোলা	০.০	৪	-১০০	০.০	৯৭.০	৫২.০	৩৩.৬	৩২.৫	২৪.৯	২১.২
	হিজলা	**	**	***	**	**	**	**	**	**	**
	মনপুরা	**	**	***	**	**	**	**	**	**	**

Analyses contained in this bulletin are based on preliminary data. ** Data not received ***Deviation N/A