

জাতীয় কৃষি আবহাওয়া পরামর্শ সেবা বুলেটিন

২১ এপ্রিল ২০২১ (বুধবার)

[সময়কাল: ২১.০৪.২০২১-২৫.০৪.২০২১]



ডিসক্লেইমার

কৃষি আবহাওয়া তথ্য পদ্ধতি উন্নতকরণ প্রকল্পের আওতায় পরীক্ষামূলকভাবে জাতীয় পর্যায়ে এবং ৬৪ টি জেলায় প্রেরণের লক্ষ্যে কৃষি আবহাওয়া সংক্রান্ত পরামর্শ সেবা সম্বলিত বুলেটিন তৈরি করা হয়েছে। সংশ্লিষ্ট সকলের মূল্যবান মতামত ও পরামর্শের জন্য কৃষি সম্প্রসারণ অধিদপ্তরের ওয়েবসাইটে প্রকাশ করা হলো।

যোগাযোগের ঠিকানা: ফারহানা হক, সবুজ রায়

ই-মেইল: pdamisd@dae.gov.bd

ফোন: ০২-৫৫০২৮৪১৪, ০২-৫৫০২৮৪১৮

মুখ্য কৃষি আবহাওয়া পরামর্শ

করোনা ভাইরাস (কোভিড-১৯) সংক্রমণ থেকে রক্ষার জন্য বিশেষ কৃষি আবহাওয়া পরামর্শ:

করোনা ভাইরাসের সংক্রমণ থেকে রক্ষার জন্য ফসল সংগ্রহ বা ব্যবস্থাপনার সময় সামাজিক দূরত্ব বজায় রাখুন, মুখে মাস্ক ব্যবহার করুন এবং বাংলাদেশ সরকারের অন্যান্য দিক নির্দেশনা মেনে চলুন।

আবহাওয়া পরিস্থিতি ও কৃষি আবহাওয়া পরামর্শ:

পশ্চিমা লঘুচাপের বর্ধিতাংশ পশ্চিমবঙ্গ ও তৎসংলগ্ন এলাকায় অবস্থান করছে, এর বর্ধিতাংশ উত্তর বঙ্গোপসাগর পর্যন্ত বিস্তৃত রয়েছে।

বাংলাদেশ আবহাওয়া অধিদপ্তরের পূর্বাভাস অনুযায়ী আগামী ২৪ ঘণ্টায় রংপুর, রাজশাহী, ময়মনসিংহ ও সিলেট বিভাগের দু'এক জায়গায় অস্থায়ীভাবে দমকা/ঝড়ো হাওয়াসহ বৃষ্টি/বজ্রসহ বৃষ্টি হতে পারে। এছাড়া দেশের অন্যত্র অস্থায়ীভাবে আংশিক মেঘলা আকাশসহ আবহাওয়া প্রধানত শুষ্ক থাকতে পারে।

রাজশাহী, পাবনা, চুয়াডাঙ্গা ও কুষ্টিয়া অঞ্চলের উপর দিয়ে তীব্র তাপ প্রবাহ বয়ে যাচ্ছে। বগুড়া, নওগাঁ, সিরাজগঞ্জ, খুলনা, মংলা, সাতক্ষীরা, যশোর ও রাঙামাটি অঞ্চলসহ ঢাকা এবং বরিশাল বিভাগের উপর দিয়ে মৃদু থেকে মাঝারী ধরনের তাপ প্রবাহ বয়ে যাচ্ছে এবং তা অব্যাহত থাকতে পারে। সারাদেশে দিন রাতের তাপমাত্রা প্রায় অপরিবর্তিত থাকতে পারে। পরবর্তী ৭২ ঘণ্টায় আবহাওয়ার সামান্য পরিবর্তন হতে পারে।

মধ্যমেয়াদী পূর্বাভাস অনুযায়ী আগামী পাঁচ দিনে দেশের অধিকাংশ জেলায় হালকা থেকে মাঝারী বৃষ্টিপাত হওয়ার সম্ভাবনা রয়েছে। এই পরিস্থিতিতে নিম্নলিখিত কৃষি আবহাওয়া পরামর্শ প্রদান করা হলো।

বোরো ধান:

- ধানের দানা শক্ত হওয়ার পূর্ব পর্যন্ত জমিতে অবশ্যই ২-৩ ইঞ্চি দাঁড়ানো পানি রাখতে হবে।
- প্রাথমিকভাবে বিএলবি বা বিএলএস রোগের আক্রমণ দেখা দিলে ৬০ গ্রাম এমওপি, ৬০ গ্রাম থিওভিট ও ২০ গ্রাম দস্তা সার ১০ লিটার পানিতে ভালোভাবে মিশিয়ে ৫ শতাংশ জমিতে বিকালে স্প্রে করতে হবে। তবে ধানে খোড় বের হওয়ার আগে বিঘাপ্রতি অতিরিক্ত ৫ কেজি পটাশ সার উপরিপ্রয়োগ করলেও ভাল ফল পাওয়া যাবে। এ রোগ দেখা দিলে অবশ্যই ইউরিয়া সারের উপরিপ্রয়োগ বন্ধ রাখতে হবে।
- বোরো ধানে নেক ব্লাস্ট রোগ দেখা দিতে পারে। এ রোগ হোক বা না হোক শীষের মাথা বের হওয়া পর্যন্ত ৫ শতাংশ জমিতে ৮ গ্রাম ট্রুপার/৬ গ্রাম নেটিভো/ ট্রাইসাইক্লোজল গুপের অনুমোদিত ছত্রাকনাশক ১০ লিটার পানিতে ভালভাবে মিশিয়ে বিকালে ৫-৭ দিন অন্তর দুইবার স্প্রে করতে হবে।
- এ সময় জমিতে বাদামী গাছফড়িং এর আক্রমণ হতে পারে। আক্রমণপ্রবণ এলাকায় অনুমোদিত কীটনাশক নির্ধারিত মাত্রায় প্রয়োগ করতে হবে।
- কালবৈশাখী ও শিলাবৃষ্টিজনিত ক্ষতি থেকে রক্ষার জন্য শীষে ৮০% দানা পরিপক্ব হলেই দ্রুত কর্তন ও মাড়াই করুন।
- বৃষ্টিপাতের পর বালাইনাশক প্রয়োগ করুন।

সবজি:

- খরিফ মৌসুমের শাক-সবজি লাগানোর জন্য জমি তৈরি করে নিন।
- চারাকে রোগ থেকে রক্ষার জন্য চারা রোপণের পর ৩/৪ দিন পর্যন্ত ছায়ার ব্যবস্থা নিতে হবে।
- কুমড়া জাতীয় সবজির হস্ত পরাগায়নের ব্যবস্থা নিন। বিটল পোকা দেখা দিলে সকাল-বিকাল হাত দিয়ে মেরে ফেলুন।
- কুমড়া জাতীয় সবজিতে মাছি পোকার আক্রমণ দেখা দিলে ফেরোমন ও বিষটোপ ফাঁদের যৌথ ব্যবহার করুন। আলফা সাইপারমেথ্রিন গুপের বালাইনাশক ব্যবহার করা যেতে পারে।
- বৃষ্টিপাতের পর বালাইনাশক প্রয়োগ করুন।

উদ্যান ফসল:

- ফল বাগানের আন্তঃপরিচর্যা করতে হবে।
- আম গাছে ফল পরিপক্বতার সময় মাছি পোকা দমনের জন্য ফেনিট্রথিয়ন গ্রুপের সুমিথিয়ন ৫০ ইসি ১.১২ মিলি প্রতি লিটার পানির সাথে মিশিয়ে শেষ বিকালে স্প্রে করতে হবে। ফল সংগ্রহের ১৫-২০ দিন আগে সব ধরণের বালাইনাশক স্প্রে করা বন্ধ রাখতে হবে।
- এ সময় কাঁঠালের নরম পঁচা রোগ দেখা দিতে পারে। অনুমোদিত বালাইনাশক প্রয়োগ করুন।
- প্রয়োজন অনুযায়ী সেচ প্রদান করুন।
- বৃষ্টিপাতের পর বালাইনাশক প্রয়োগ করুন।

গবাদি পশু:

- গবাদি পশুকে খড়ের সাথে কাঁচা ঘাস ও হাতে তৈরি দানাদার খাদ্য দিতে হবে। বর্তমানে ধানের খড় সঠিকভাবে সংরক্ষণ করুন।
- রোগ প্রতিরোধে গবাদি পশুকে নিয়মিত টীকা দিন।
- গবাদি পশুর ঘর শুকনা ও পরিষ্কার রাখুন। ঘরে মশারী বা মাটির পাত্রে সাবধানতার সাথে কয়েল ব্যবহার করুন।
- গবাদিপশুকে বজ্রপাত ও বৃষ্টি থেকে নিরাপদে রাখুন।

হাঁস মুরগী:

- রোগ প্রতিরোধে হাঁস মুরগীকে নিয়মিত টীকা দিন।
- হাঁসমুরগীর ঘর শুকনা ও পরিষ্কার রাখুন। ঘরে মশারী বা মাটির পাত্রে সাবধানতার সাথে কয়েল ব্যবহার করুন।

মৎস্য:

- এখন মাছ মজুদের উপযুক্ত সময়। পুকুর প্রস্তুত করুন।
- পুরাতন সব মাছ পুকুর শুকিয়ে বা রোটেনন (২৫ গ্রাম/শতাংশ/ফুট) প্রয়োগ করে ধরে ফেলুন। ২/৩ দিন পর প্রতি শতাংশে ১ কেজি চুন প্রয়োগ করুন।
- চুন প্রয়োগের ৩/৪ দিন পর সার (প্রতি শতাংশে ইউরিয়া ২০০ গ্রাম, টিএসপি ১০০ গ্রাম) প্রয়োগ করুন।
- সার প্রয়োগের ৩/৪ দিন পর পানির রঙ সবুজাভ হলে স্তরভিত্তিক মাছের পোনা মজুদ করুন।

দেশের বিভিন্ন এলাকার আবহাওয়া পরিস্থিতি

গত ২৪ ঘন্টায় বৃষ্টিপাতের পরিমাণ (২১ এপ্রিল ২০২১, সকাল ০৬টা পর্যন্ত) এবং ২০ এপ্রিল ২০২১ এ সর্বোচ্চ তাপমাত্রা, ২১ এপ্রিল ২০২১ এ সর্বোচ্চ তাপমাত্রা নিচে দেওয়া হলো:

বিভাগের নাম	পর্যবেক্ষণ-গারের নাম	বৃষ্টিপাতের পরিমাণ (মি: মি:)	সর্বোচ্চ তাপমাত্রা	সর্বনিম্ন তাপমাত্রা	বিভাগের নাম	পর্যবেক্ষণ-গারের নাম	বৃষ্টিপাতের পরিমাণ (মি: মি:)	সর্বোচ্চ তাপমাত্রা	সর্বনিম্ন তাপমাত্রা	
ঢাকা	ঢাকা	০০	৩৬.৯	২৭.৩	রাজশাহী	রাজশাহী	০০	৪০.৩	২৬.৯	
	টাঙ্গাইল	০০	৩৮.৫	২৬.৫		ঈশ্বরদী	০০	৪০.০	২৬.০	
	ফরিদপুর	০০	৩৮.০	২৫.৫		বগুড়া	০০	৩৮.০	২৭.০	
	মাদারীপুর	০০	৩৬.৬	২৫.৮		বদলগাছী	০০	৩৬.৫	২৫.৪	
	গোপালগঞ্জ	০০	৩৬.৮	২৬.৪		তাড়াশ	০০	৩৮.০	২৫.২	
	নিকলি	সামান্য	৩৪.৫	২২.৫		রংপুর	রংপুর	০০	৩৪.৭	২৪.৩
	ময়মনসিংহ	ময়মনসিংহ	০০	৩৪.০			২৩.০	দিনাজপুর	০০	৩৬.৭
নেত্রকোনা		০০	৩১.৬	২২.২	সৈয়দপুর		০০	৩৫.০	২৩.৮	
চট্টগ্রাম	চট্টগ্রাম	০০	৩৩.৬	২৫.৫	খুলনা		তেঁতুলিয়া	০০	৩২.২	২৩.২
	সন্দ্বীপ	০০	৩৩.৭	২৪.৬		ডিমলা	০০	৩৩.৭	২৩.৫	
	সীতাকুন্ড	০০	৩৫.২	২৪.৫		রাজারহাট	০০	৩৪.২	২৩.২	
	রাঙ্গামাটি	০০	৩৬.০	২৪.০		বরিশাল	খুলনা	০০	৩৭.৫	২৭.৪
	কুমিল্লা	০০	৩৪.৪	২৫.৫	মংলা		০০	৩৭.৭	২৫.৯	
	চাঁদপুর	০০	৩৫.২	২৭.২	সাতক্ষীরা		০০	৩৭.০	২৭.৪	
	মাইজদীকোর্ট	০০	৩৫.৫	২৫.৫	যশোর		০০	৩৯.৬	২৫.০	
	ফেনী	০০	৩৫.৩	২৪.৭	চুয়াডাঙ্গা		০০	৪০.০	২৬.০	
	হাতিয়া	০০	৩৪.৮	২৪.৩	কুমারখালী		০০	৪০.০	২৫.৮	
	কক্সবাজার	০০	৩৩.৮	২৫.০	বরিশাল	বরিশাল	০০	৩৬.২	২৫.৩	
	কুতুবদিয়া	০০	৩৩.০	২৪.৬		পটুয়াখালী	০০	৩৬.০	২৪.৭	
	টেকনাফ	০০	৩৩.২	২৪.৬		খেপুপাড়া	০০	৩৫.৬	২৬.৪	
	সিলেট	সিলেট	০০	৩২.০		২২.২	ভোলা	০০	৩৬.০	২৫.০
		শ্রীমঙ্গল	০০	৩৫.৬	২২.৫					

প্রধান বৈশিষ্ট্য সমূহঃ-

- গত সপ্তাহে দেশের দৈনিক উজ্জ্বল সূর্যকিরণ কালের গড় ৭.০০ ঘন্টা ছিল ।
- গত সপ্তাহে দেশের দৈনিক বাষ্পীভবনের গড় ৫.০০ মিঃ মিঃ ছিল ।

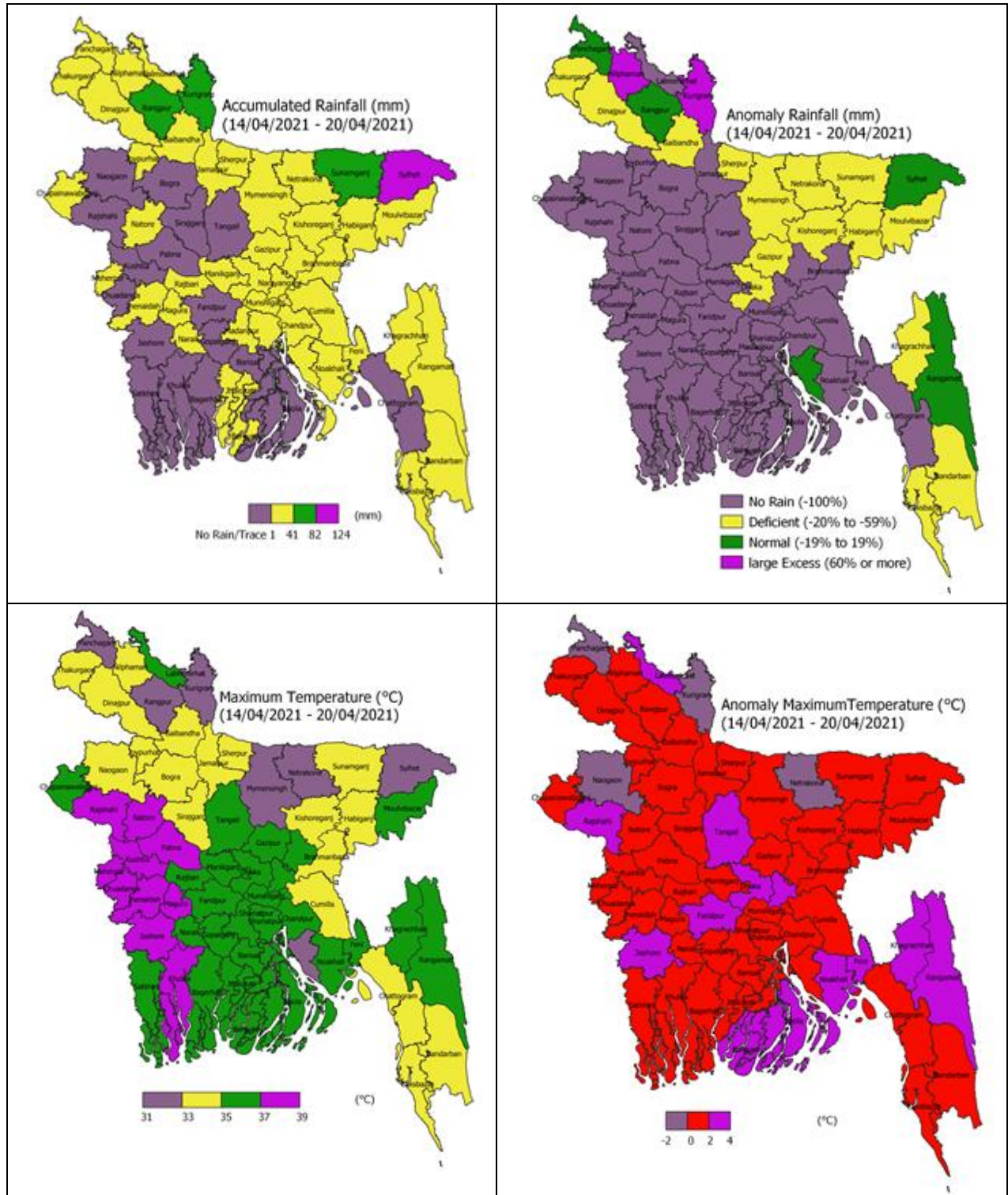
সকাল ০৯ টা থেকে পরবর্তী ২৪ ঘন্টার আবহাওয়ার পূর্বাভাসঃ

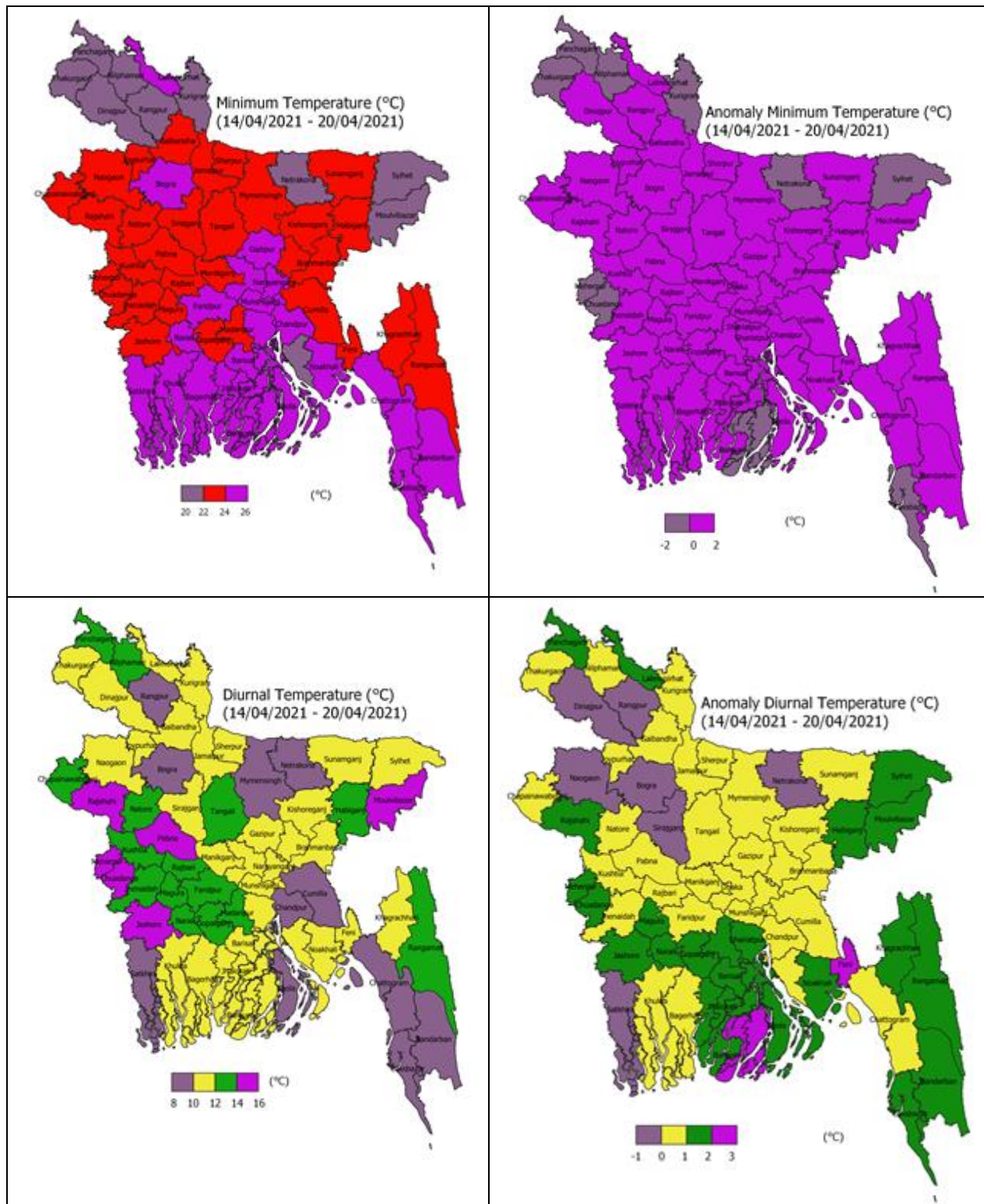
পূর্বাভাসঃ রংপুর, রাজশাহী, ময়মনসিংহ ও সিলেট বিভাগের দু'এক জায়গায় অস্থায়ীভাবে দমকা/ঝড়ো হাওয়াসহ বৃষ্টি/বজ্রসহ বৃষ্টি হতে পারে। এছাড়া দেশের অন্যত্র অস্থায়ীভাবে আংশিক মেঘলা আকাশসহ আবহাওয়া প্রধানতঃ শুষ্ক থাকতে পারে।

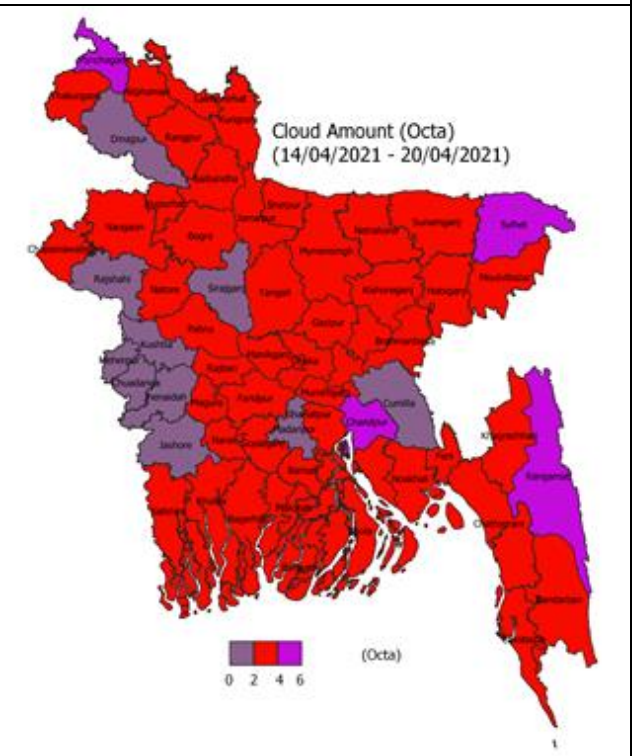
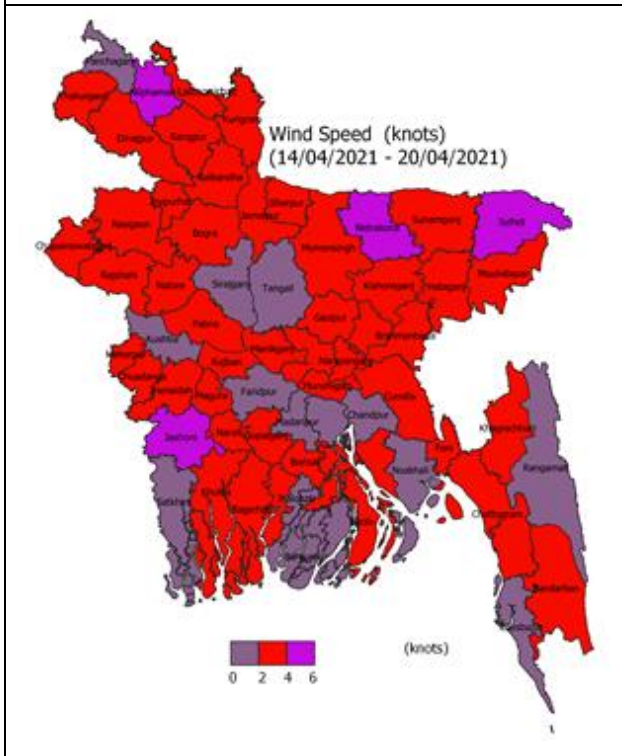
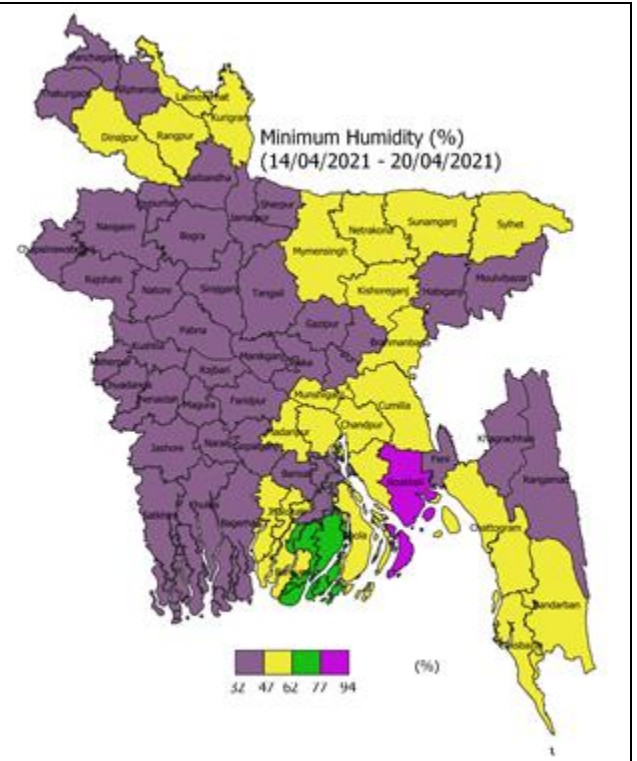
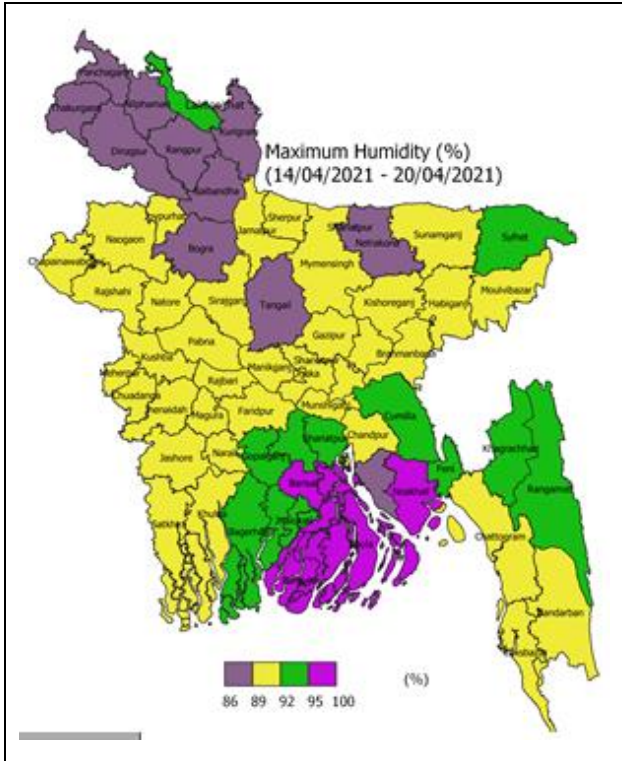
তাপ প্রবাহঃ রাজশাহী, পাবনা, চুয়াডাঙ্গা ও কুষ্টিয়া অঞ্চলের উপর দিয়ে তীব্র তাপ প্রবাহ বয়ে যাচ্ছে। বগুড়া, নওগাঁ, সিরাজগঞ্জ, খুলনা, মংলা, সাতক্ষীরা, যশোর ও রাঙ্গামাটি অঞ্চলসহ ঢাকা এবং বরিশাল বিভাগের উপর দিয়ে মৃদু থেকে মাঝারী ধরনের তাপ প্রবাহ বয়ে যাচ্ছে এবং তা অব্যাহত থাকতে পারে।

তাপমাত্রাঃ সারাদেশে দিন এবং রাতের তাপমাত্রা প্রায় অপরিবর্তিত থাকতে পারে।

সপ্তাহের শেষে (২০ এপ্রিল ২০২০ পর্যন্ত) আবহাওয়া প্যারামিটারের স্থানিক বন্টন







আবহাওয়া পূর্বাভাস

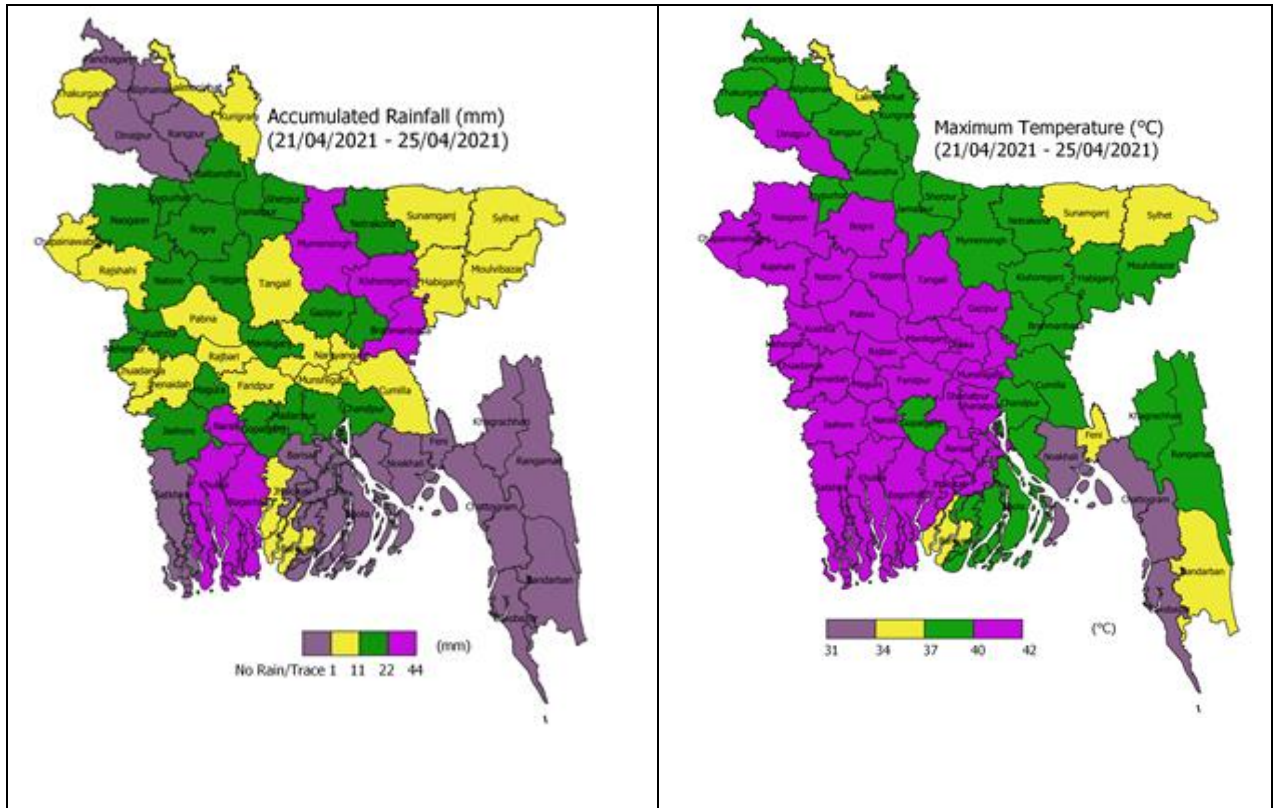
আবহাওয়া পূর্বাভাস ১৩/০৪/২০২১ হতে ২১/০৪/২০২১ তারিখ পর্যন্ত:

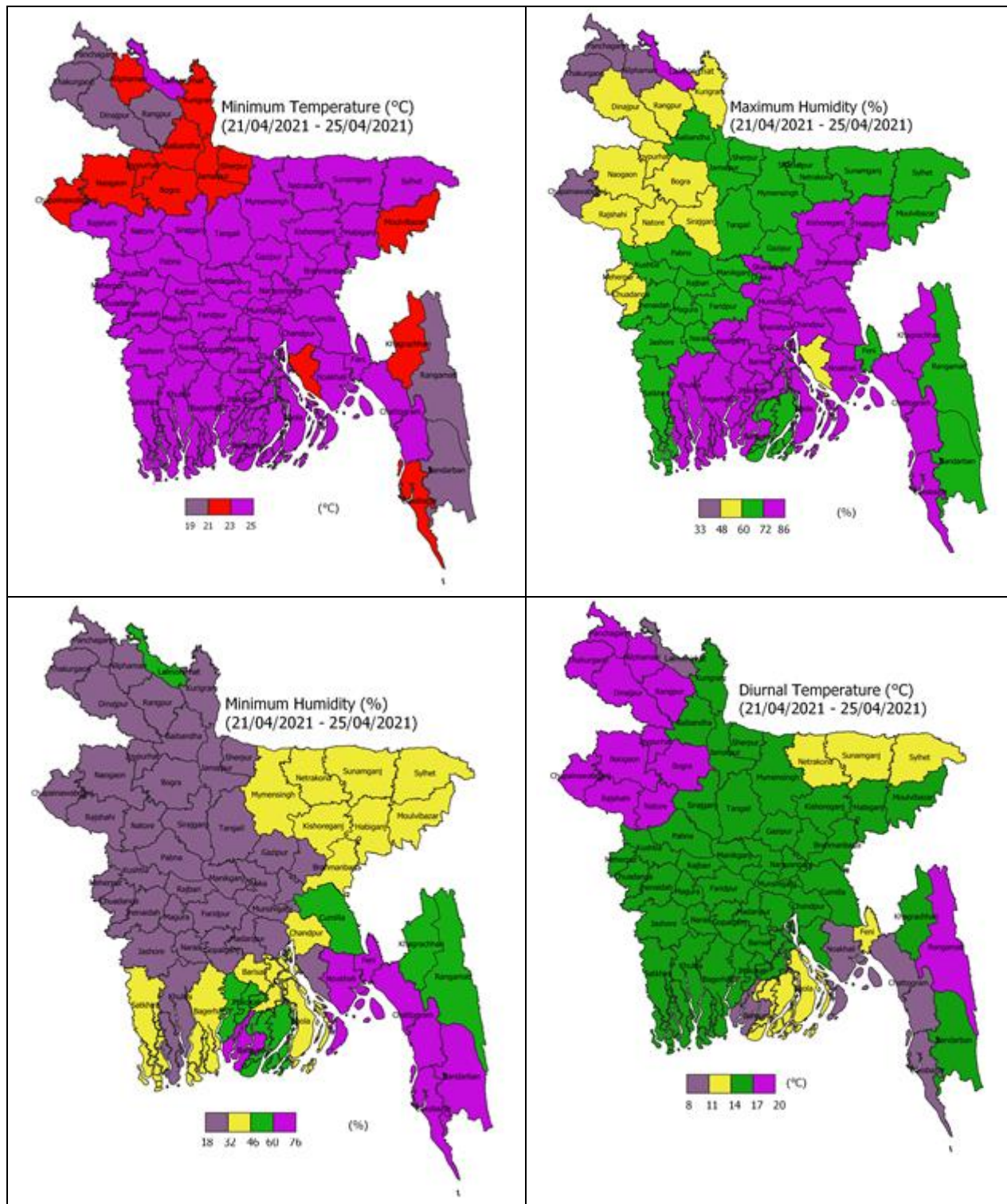
এ সপ্তাহে দৈনিক উজ্জ্বল সূর্য কিরণ কাল ৬.৫০ থেকে ৭.৫০ ঘন্টার মধ্যে থাকতে পারে।

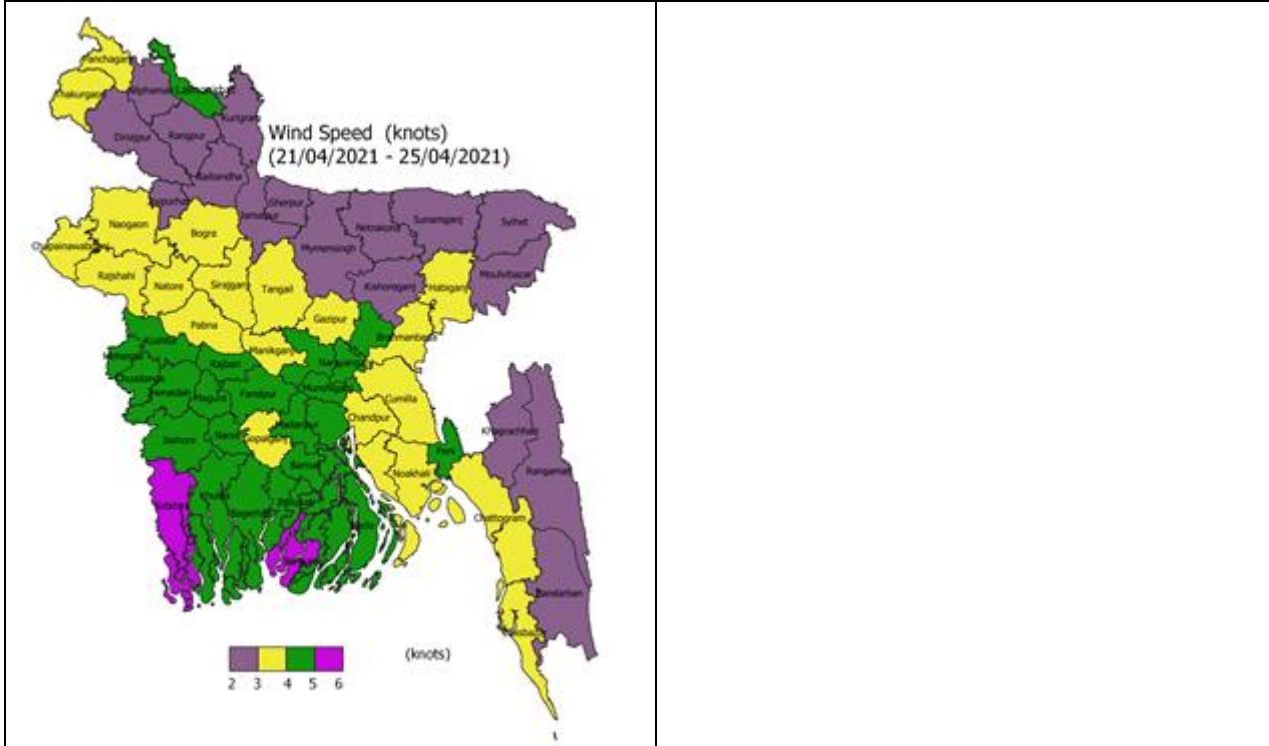
এ সপ্তাহের বাষ্পীভবনের দৈনিক গড় ৩.৭৫ মিঃ মিঃ থেকে ৪.৭৫ মিঃ মিঃ থাকতে পারে।

- এ সময় সিলেট, ময়মনসিংহ, রংপুর ও ঢাকা বিভাগের দুই-এক স্থানে এবং কুমিল্লা অঞ্চলে অস্থায়ী দমকা ও ঝড়োহাওয়াসহ বৃষ্টি/বজ্রসহ বৃষ্টি এবং সেইসাথে বিচ্ছিন্নভাবে কোথাও কোথাও শিলা বৃষ্টি হতে পারে। এছাড়া দেশের অন্যত্র আকাশ অস্থায়ীভাবে আংশিক মেঘলাসহ আবহাওয়া প্রধানতঃ শুষ্ক থাকতে পারে।
- এ সময় সারা দেশের দিন ও রাতের তাপমাত্রা সামান্য বাড়তে পারে।

আগামী ৫ দিনের জেলাওয়ারী পরিমানগত আবহাওয়া পূর্বাভাস (২১ এপ্রিল হতে ২৫ এপ্রিল ২০২১ পর্যন্ত)







বাংলাদেশের উপর বিভিন্ন উপগ্রহ থেকে প্রাপ্ত তথ্য:

