

জাতীয় কৃষি আবহাওয়া পরামর্শ সেবা বুলেটিন

২০ জুলাই ২০২২ (বুধবার)

[সময়কালঃ ২০.০৭.২০২২-২৪.০৭.২০২২]



ডিসক্রেইমার

কৃষি আবহাওয়া তথ্য পদ্ধতি উন্নতকরণ প্রকল্পের আওতায় পরীক্ষামূলকভাবে জাতীয় পর্যায়ে এবং ৬৪ টি জেলায় প্রেরণের লক্ষ্যে কৃষি আবহাওয়া সংক্রান্ত পরামর্শ সেবা সম্বলিত বুলেটিন তৈরী করা হয়েছে। সংশ্লিষ্ট সকলের মূল্যবান মতামত ও পরামর্শের জন্য কৃষি সম্প্রসারণ অধিদপ্তরের ওয়েবসাইটে প্রকাশ করা হলো।

মুখ্য কৃষি আবহাওয়া পরামর্শ

করোনা ভাইরাস (কোভিড-১৯) সংক্রমণ থেকে রক্ষার জন্য বিশেষ কৃষি আবহাওয়া পরামর্শ:

করোনা ভাইরাসের সংক্রমণ থেকে রক্ষার জন্য ফসল সংগ্রহ বা ব্যবস্থাপনার সময় সামাজিক দূরত্ব বজায় রাখুন, মুখে মাস্ক ব্যবহার করুন এবং বাংলাদেশ সরকারের অন্যান্য দিক নির্দেশনা মেনে চলুন।

আবহাওয়া পরিস্থিতি ও কৃষি আবহাওয়া পরামর্শ:

মৌসুমী বায়ুর অক্ষ রাজস্থান, হরিয়ানা, উত্তর প্রদেশ, বিহার, পশ্চিমবঙ্গ ও বাংলাদেশের মধ্যাঞ্চল হয়ে আসাম পর্যন্ত বিস্তৃত। এর একটি বর্ধিতাংশ উত্তর বঙ্গোপসাগর পর্যন্ত বিস্তৃত রয়েছে। মৌসুমী বায়ু বাংলাদেশের উপর মোটামুটি সক্রিয় এবং উত্তর বঙ্গোপসাগরে মাঝারি অবস্থায় রয়েছে।

বাংলাদেশ আবহাওয়া অধিদপ্তরের পূর্বাভাস অনুযায়ী আগামী ২৪ ঘণ্টায় রংপুর, ময়মনসিংহ, ঢাকা, বরিশাল, চট্টগ্রাম ও সিলেট বিভাগের অনেক জায়গায় এবং রাজশাহী ও খুলনা বিভাগের কিছু কিছু জায়গায় অস্থায়ীভাবে দমকা হাওয়াসহ হালকা থেকে মাঝারি ধরনের বৃষ্টি/বজ্রসহ বৃষ্টি হতে পারে। সেই সাথে দেশের কোথাও কোথাও মাঝারি ধরনের ভারী থেকে ভারী বর্ষণ হতে পারে।

রাজশাহী, পাবনা, রংপুর, দিনাজপুর এবং নীলফামারী জেলাসমূহের উপর দিয়ে মৃদু তাপপ্রবাহ বয়ে যাচ্ছে এবং তা কিছু কিছু এলাকা থেকে প্রশমিত হতে পারে।

সারাদেশে দিন এবং রাতের তাপমাত্রা সামান্য হ্রাস পেতে পারে। পরবর্তী ৭২ ঘণ্টা বৃষ্টিপাতের প্রবণতা অব্যাহত থাকতে পারে।

মধ্যমেয়াদি পূর্বাভাস অনুযায়ী আগামী পাঁচ দিনে দেশের অধিকাংশ জেলায় যথেষ্ট বৃষ্টিপাত হওয়ার সম্ভাবনা রয়েছে। এই পরিস্থিতিতে নিম্নলিখিত কৃষি আবহাওয়া পরামর্শ প্রদান করা হলো:

আউশ ধান:

- জমি থেকে অতিরিক্ত পানি নিষ্কাশন করুন ও প্রয়োজনীয় পানির স্তর বজায় রাখুন।
- সেচ, সার ও বালাইনাশক প্রয়োগ আপাতত বন্ধ রাখুন।
- রোগবালাই এর আক্রমণ থেকে রক্ষার জন্য নিয়মিত মাঠ পর্যবেক্ষণ করুন। প্রয়োজন অনুযায়ী ব্যবস্থা নিন।

আমন ধান:

- জমি থেকে অতিরিক্ত পানি নিষ্কাশন করুন ও প্রয়োজনীয় পানির স্তর বজায় রাখুন।
- সেচ, সার ও বালাইনাশক প্রয়োগ আপাতত বন্ধ রাখুন।
- বীজতলা আগাছামুক্ত রাখুন।

সবজি:

- জমি থেকে অতিরিক্ত পানি নিষ্কাশন করুন।

- সেচ, সার ও বালাইনাশক প্রয়োগ আপাতত বন্ধ রাখুন।
- দমকা হাওয়ায় যেন ক্ষতি না হয় সেদিকে লক্ষ্য রাখুন। বর্ষা মৌসুমে নতুন বাগান করুন।
- বৃষ্টিপাতের পর টেঁড়শ, কুমড়া, শশা, ধুন্দুল, লাউ এর বীজ বপন করুন।
- করলার ফুলের গোড়া পচে গেলে প্রয়োজনীয় ব্যবস্থা গ্রহণ করুন।
- শীতকালীন সবজির বীজ সংগ্রহ করুন।

উদ্যান ফসল:

- জমি থেকে অতিরিক্ত পানি নিষ্কাশন করুন।
- সেচ, সার ও বালাইনাশক প্রয়োগ আপাতত বন্ধ রাখুন।
- আম বাগানের আন্ত:পরিচর্যা করতে হবে।
- আম, পেয়ারা ও নারকেল লাগানোর জন্য গর্ত তৈরি করুন।
- কলা গাছ লাগান এবং বাগানে আন্ত:পরিচর্যা করুন।
- ঝোড়ো হাওয়ার কারণে ঢলে পড়া থেকে রক্ষার জন্য কলাগাছে খুঁটির ব্যবস্থা করুন।

পাট:

- জমি থেকে অতিরিক্ত পানি নিষ্কাশন করুন।
- সেচ, সার ও বালাইনাশক প্রয়োগ আপাতত বন্ধ রাখুন।
- যদি পাটের জমিতে জলাবদ্ধতার সৃষ্টি হয় এবং সেটা ২/৩ দিনের মধ্যে নিষ্কাশনের সম্ভাবনা না থাকে সেক্ষেত্রে যত দূত সম্ভব কর্তনযোগ্য পাট কেটে পানিতে জাগ দিতে হবে।
- বৃষ্টির পানি ধরে রেখে পাট পচানোর কাজে ব্যবহার করা যেতে পারে।
- গোড়া পচা, কাণ্ড পচাসহ অন্যান্য রোগ বালাই এর আক্রমণ থেকে রক্ষার জন্য নিয়মিত মাঠ পর্যবেক্ষণ করুন।
- জমি আগাছামুক্ত রাখুন।
- ফুল আসার আগে (বপনের ১২০ দিন পর) পাট কর্তন ও রেটিং কার্যক্রম সম্পন্ন করতে হবে।

গবাদি পশু:

- গবাদি পশুর খুরা রোগ দেখা দিলে-
 - শুধুমাত্র শুকনো খাবার খাওয়ান
 - গোয়ালঘর পরিষ্কার পরিচ্ছন্ন ও শুকনো রাখুন
 - গোয়ালঘরে জীবাণুনাশক যেমন ব্লিচিং পাউডার ব্যবহার করুন
 - পানিতে নিমজ্জিত মাঠে গবাদি পশুকে যেতে দেওয়া যাবে না
 - মুখে ও পায়ে ক্ষত দেখা দিলে ক্ষতের জায়গাটি পটাশিয়াম পার ম্যাঙ্গানেট দ্রবণ দিয়ে ধুয়ে দিন
- গবাদি পশুকে নিয়মিত টীকা প্রদান করুন।
- যে কোন রোগের লক্ষণ দেখা দিলে যথাযথ চিকিৎসার জন্য দ্রুত পশু চিকিৎসকের পরামর্শ নিন।

হাঁসমুরগী:

- খোয়াড়ে জীবাণুনাশক স্প্রে করে তারপর হাঁসমুরগী রাখুন।
- চিকিৎসকের পরামর্শ অনুযায়ী টীকা প্রদান করুন।
- শুকনো খাবার খেতে দিন এবং পরিষ্কার পানি পান করান।
- বর্তমান আবহাওয়ায় হাঁসমুরগীর অল্পের পরজীবীর আক্রমণ হতে পারে। সেজন্য খোয়াড় পরিষ্কার পরিচ্ছন্ন রাখা গুরুত্বপূর্ণ।

মৎস্য:

- পুকুরের চারধার মেরামত করে দিন যেন মাছ পুকুরের বাইরে বের হয়ে যেতে না পারে।
- পুকুর থেকে অতিরিক্ত পানি বের করে দিন।
- যথেষ্ট পানি আছে, কাজেই পুকুরে মাছের পোনা ছাড়ুন।
- পোনা ছাড়ার আগে অপ্রয়োজনীয় মাছ বের করে নিন।
- যে কোন পরামর্শের জন্য স্থানীয় মৎস্য অফিসের সাথে যোগাযোগ রাখুন।

দেশের বিভিন্ন এলাকার আবহাওয়া পরিস্থিতি:

গত ২৪ ঘন্টায় বৃষ্টিপাতের পরিমাণ (২০ জুলাই ২০২২, সকল ০৬ টা পর্যন্ত) এবং ১৯ জুলাই ২০২২ এ সর্বোচ্চ তাপমাত্রা, ২০ জুলাই ২০২২ এ সর্বনিম্ন তাপমাত্রা নিচে দেওয়া হলো:

বিভাগের নাম	পর্যবেক্ষণ-গারের নাম	বৃষ্টিপাতের পরিমাণ (মি: মি:)	সর্বোচ্চ তাপমাত্রা	সর্বনিম্ন তাপমাত্রা	বিভাগের নাম	পর্যবেক্ষণ-গারের নাম	বৃষ্টিপাতের পরিমাণ (মি: মি:)	সর্বোচ্চ তাপমাত্রা	সর্বনিম্ন তাপমাত্রা	
ঢাকা	ঢাকা	০২	৩৪.৪	২৮.৪	রাজশাহী	রাজশাহী	০৭	৩৮.০	২৭.৫	
	টাঙ্গাইল	০০	৩৪.৩	২৭.৮		ঈশ্বরদী	০০	৩৬.০	২৭.৮	
	ফরিদপুর	০৯	৩৩.৩	২৭.৪		বগুড়া	০০	৩৪.৯	২৮.২	
	মাদারীপুর	০২	৩৩.৮	২৭.০		বদলগাছী	০০	৩৫.০	২৭.৪	
	গোপালগঞ্জ	০২	৩৩.৬	২৭.৭		তাড়াশ	০২	৩৫.০	২৮.০	
	নিকলি	০৫	৩৪.৫	২৬.৬		রংপুর	রংপুর	০২	৩৬.০	২৭.৮
	ময়মনসিংহ	ময়মনসিংহ	০৪	৩৩.২			২৭.৬	দিনাজপুর	০৬	৩৬.২
নেত্রকোনা		০০	৩৩.০	২৬.৯	সৈয়দপুর		০১	৩৭.৮	২৮.২	
চট্টগ্রাম	চট্টগ্রাম	৬৫	৩৪.০	২৬.০	তেঁতুলিয়া		২৯	৩২.০	২৫.৫	
	সন্দ্বীপ	২৫	৩২.৬	২৪.২	ডিমলা	১১	৩২.২	২৫.৮		
	সীতাকুন্ড	৩৭	৩৩.০	২৫.০	রাজারহাট	০০	৩৪.৪	২৭.২		
	রাঙ্গামাটি	০৬	৩৩.০	২৫.০	খুলনা	খুলনা	০৩	৩৩.৪	২৮.৪	
	কুমিল্লা	সামান্য	৩৩.০	২৬.৪		মংলা	০৬	৩৩.৮	২৭.৮	
	চাঁদপুর	০০	৩৪.৪	২৭.০		সাতক্ষীরা	০৯	৩৩.৬	২৮.০	
	মাইজদীকোট	সামান্য	৩৪.০	২৭.২		যশোর	০৫	৩৪.২	২৬.১	
	ফেনী	৮০	৩৩.০	২৫.০		চুয়াডাঙ্গা	০২	৩৫.৫	২৭.৩	
	হাতিয়া	৩৫	৩২.৬	২৬.০		কুমারখালী	০৩	৩৪.০	২৭.০	
	কক্সবাজার	০৫	৩২.৮	২৬.৪	বরিশাল	বরিশাল	০৭	৩৩.২	২৭.৪	
	কুতুবদিয়া	৩৯	৩৩.১	২৬.৫		পটুয়াখালী	৩৫	৩৩.৪	২৭.৪	
	টেকনাফ	০১	৩২.৮	২৭.৫		খেপুপাড়া	০৬	৩৩.৩	২৭.৬	
	সিলেট	সিলেট	১৩	৩২.০		২৫.৭	ভোলা	১২	৩৩.২	২৬.৬
শ্রীমঙ্গল		০৯	৩৪.৩	২৬.৫						

প্রধান বৈশিষ্ট্য সমূহ:

- গত সপ্তাহে দেশের দৈনিক উজ্জ্বল সূর্যকিরণ কালের গড় ৮.৯০ ঘন্টা ছিল।
- গত সপ্তাহে দেশের দৈনিক বাষ্পীভবনের গড় ৪.৬০ মি: মি: ছিল।

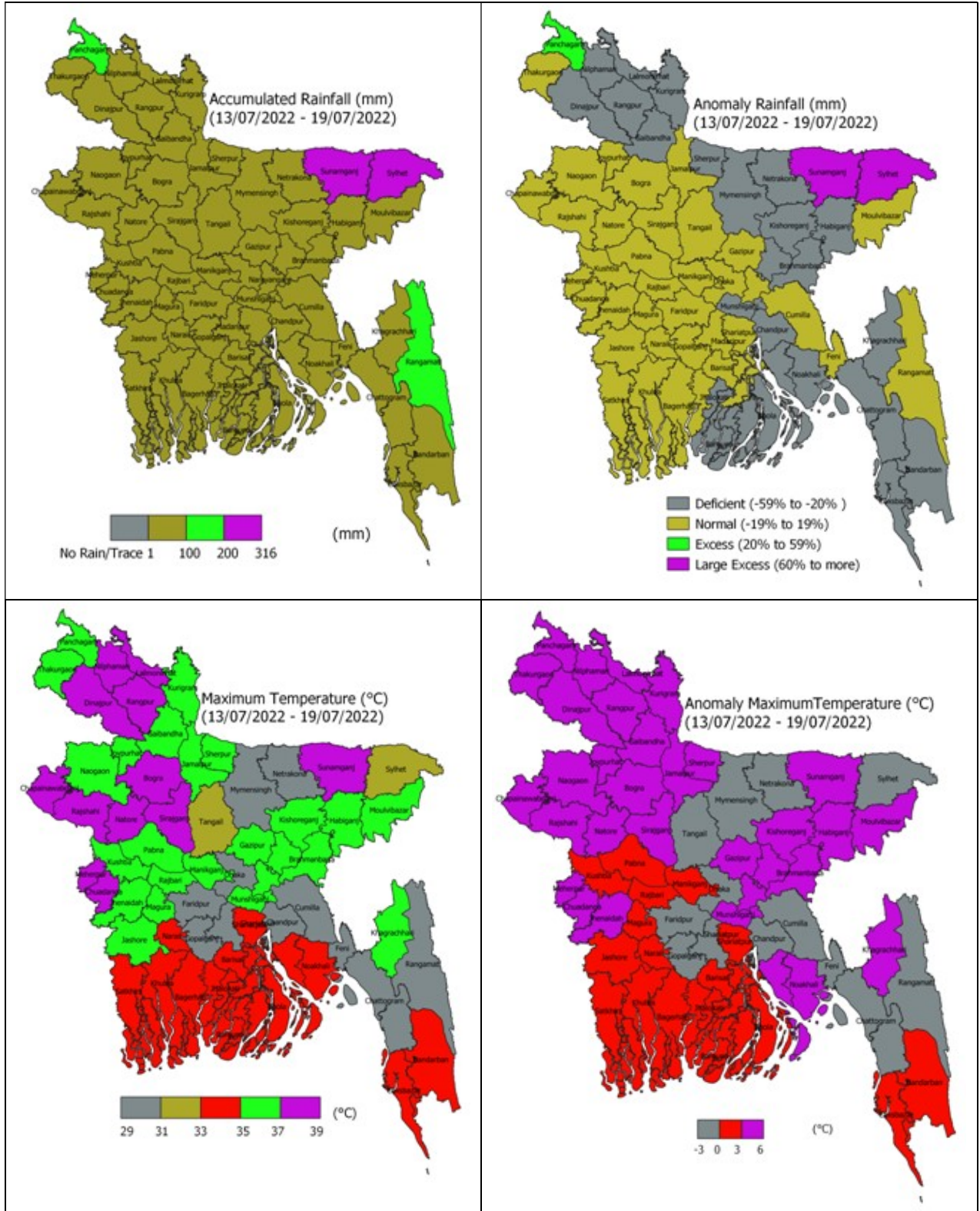
সকাল ০৯ টা থেকে পরবর্তী ২৪ ঘন্টার আবহাওয়ার পূর্বাভাস:

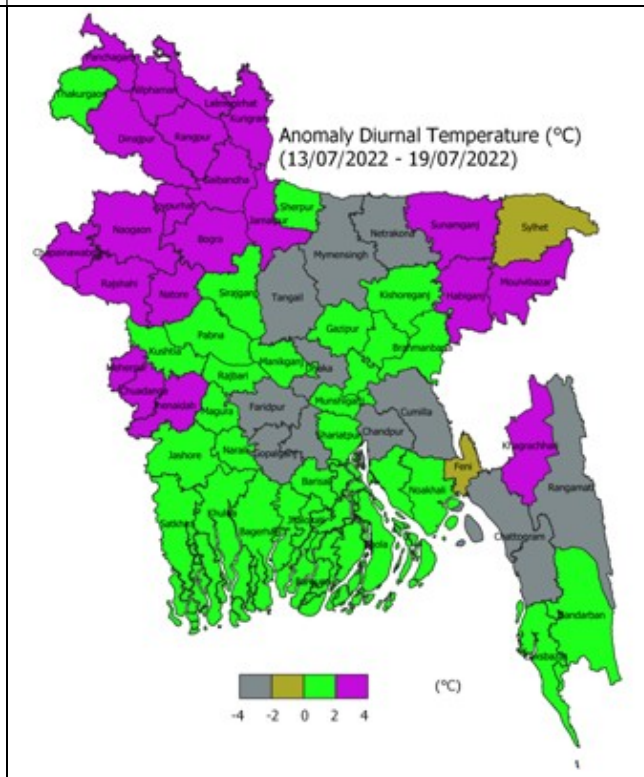
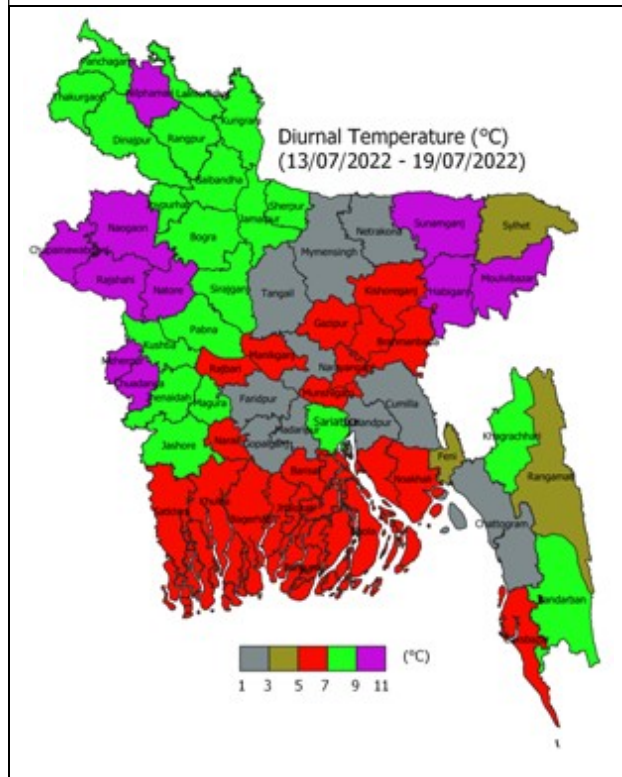
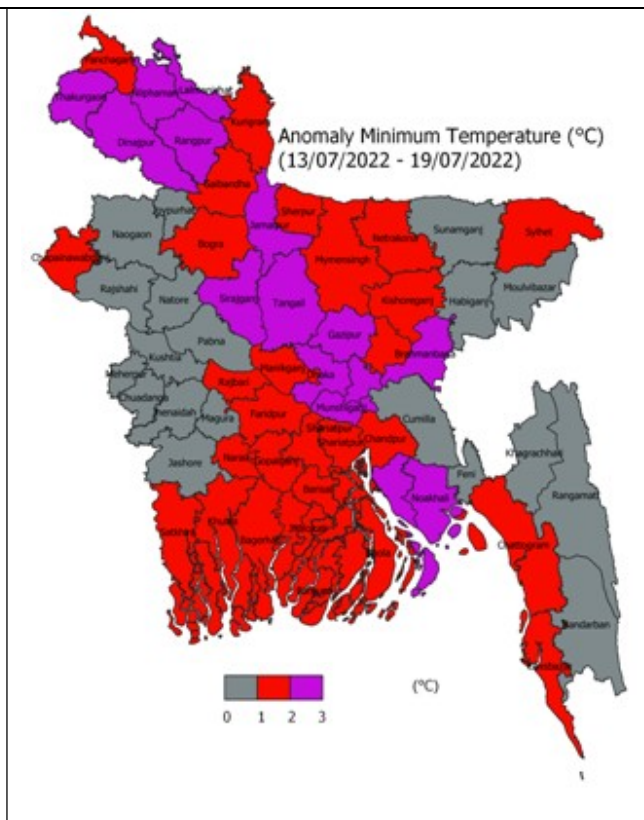
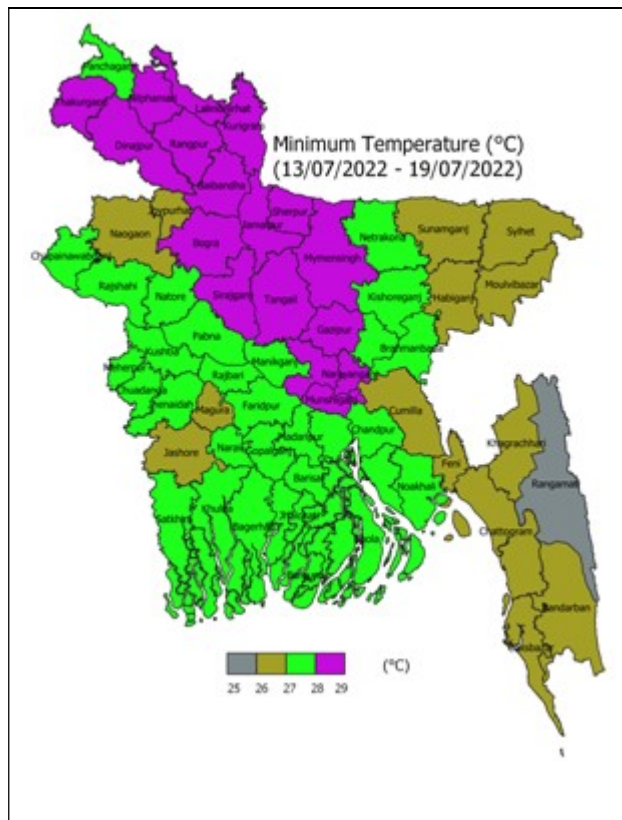
পূর্বাভাস: রংপুর, ময়মনসিংহ, ঢাকা, বরিশাল, চট্টগ্রাম ও সিলেট বিভাগের অনেক জায়গায় এবং রাজশাহী ও খুলনা বিভাগের কিছু কিছু জায়গায় অস্থায়ীভাবে দমকা হাওয়াসহ হালকা থেকে মাঝারি ধরনের বৃষ্টি/বজ্রসহ বৃষ্টি হতে পারে। সেই সাথে দেশের কোথাও কোথাও মাঝারি ধরনের ভারী থেকে ভারী বর্ষণ হতে পারে।

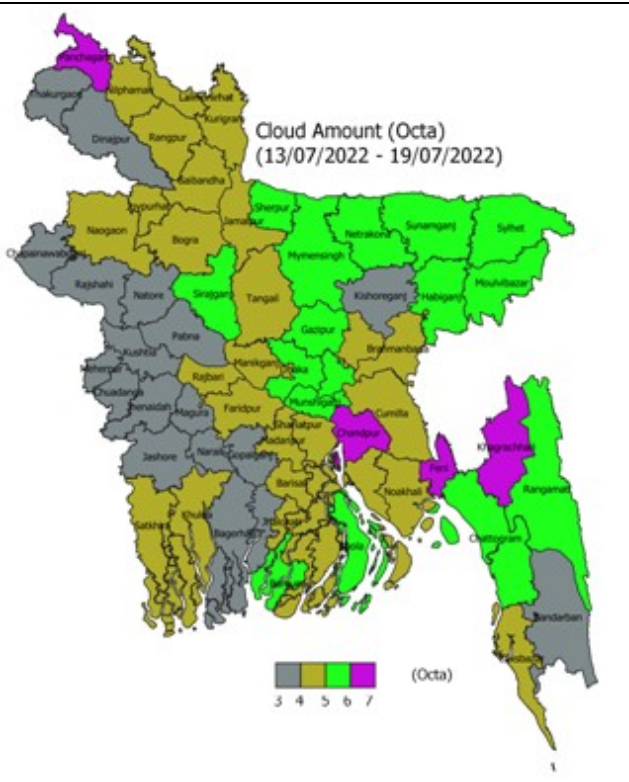
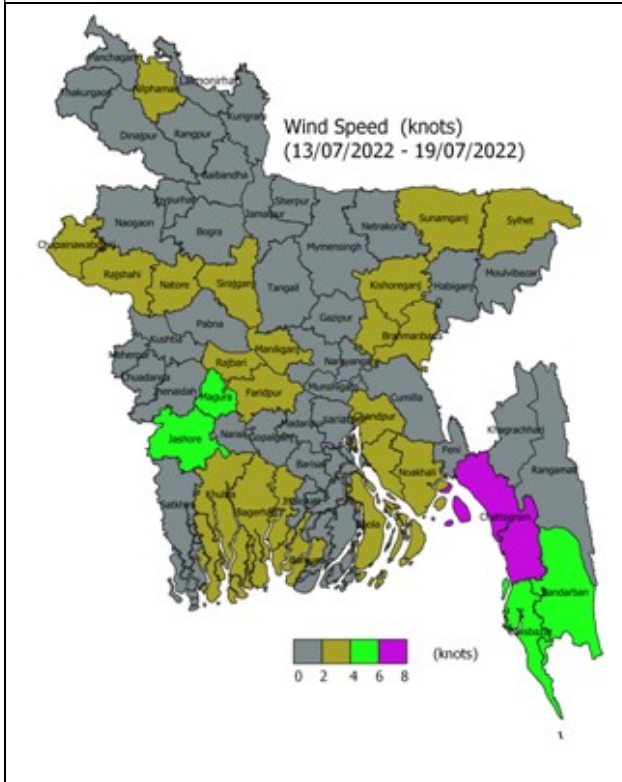
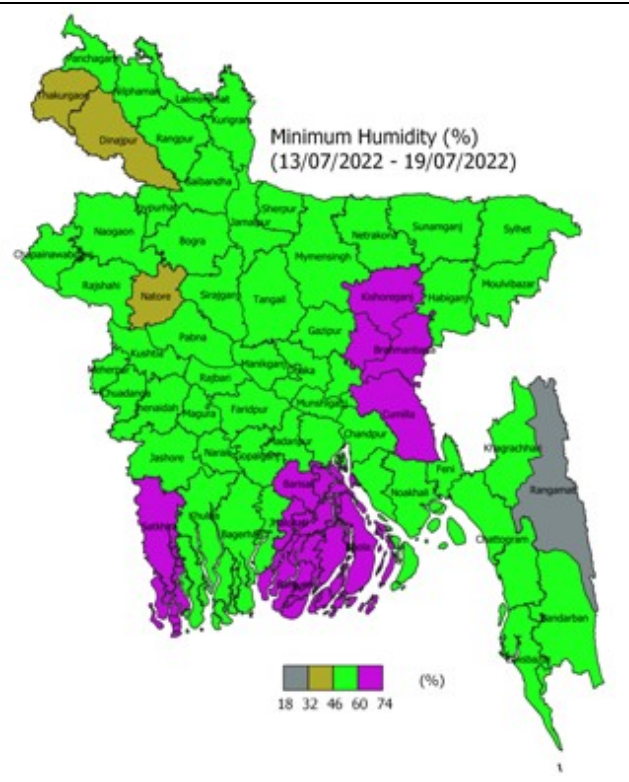
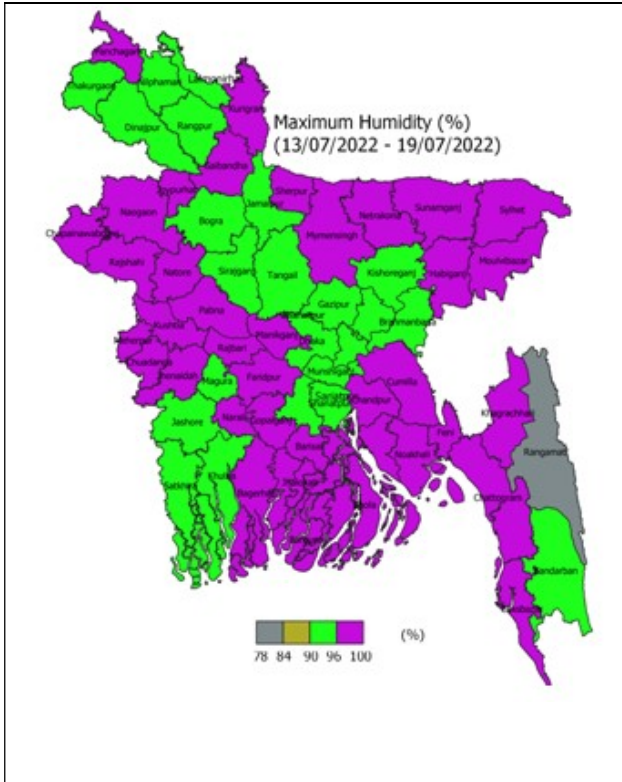
তাপপ্রবাহ: রাজশাহী, পাবনা, রংপুর, দিনাজপুর এবং নীলফামারী জেলাসমূহের উপর দিয়ে মৃদু তাপপ্রবাহ বয়ে যাচ্ছে এবং তা কিছু কিছু এলাকা থেকে প্রশমিত হতে পারে।

তাপমাত্রা: সারাদেশে দিন এবং রাতের তাপমাত্রা সামান্য হ্রাস পেতে পারে।

সপ্তাহের শেষে (১৯ জুলাই ২০২২ পর্যন্ত) আবহাওয়া প্যারামিটারের স্থানিক বন্টন:







আবহাওয়ার পূর্বাভাস:

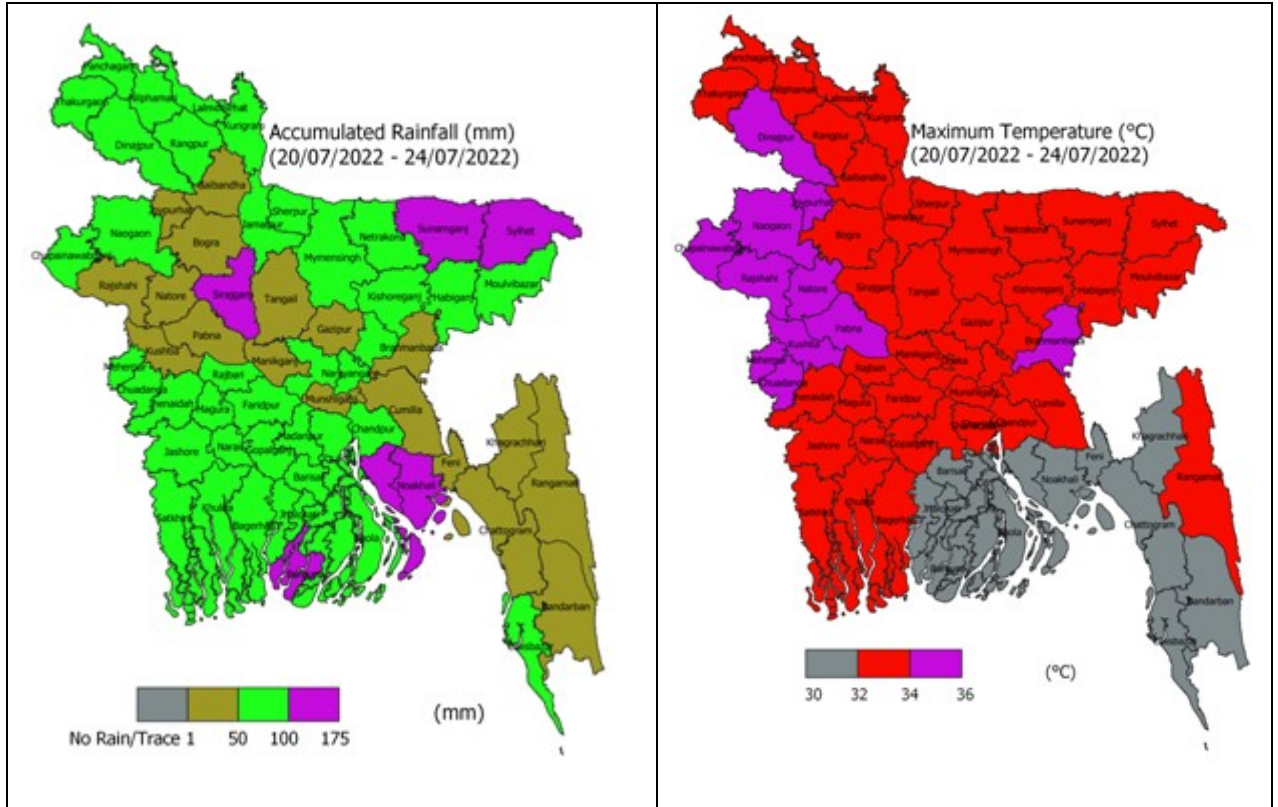
আবহাওয়ার পূর্বাভাস ১৭/০৭/২০২২ হতে ২৪/০৭/২০২২ তারিখ পর্যন্ত:

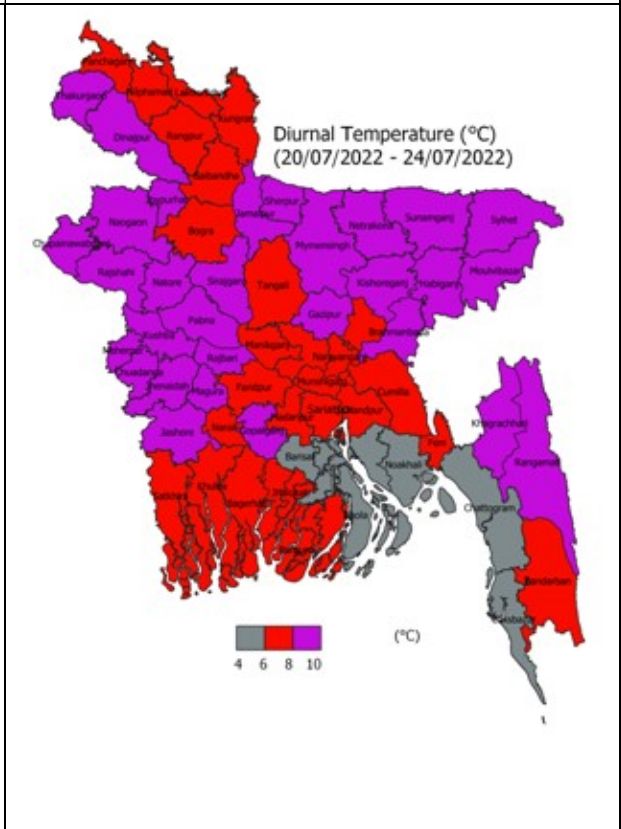
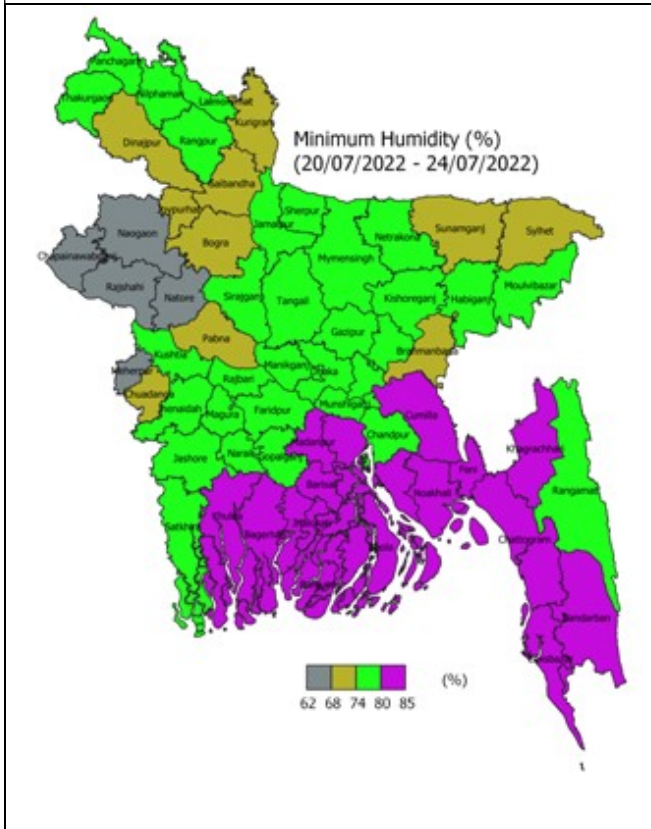
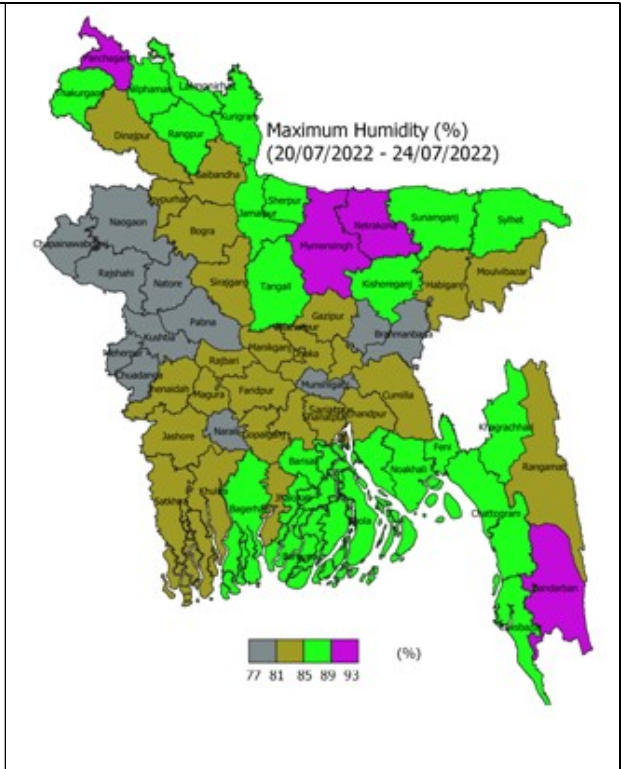
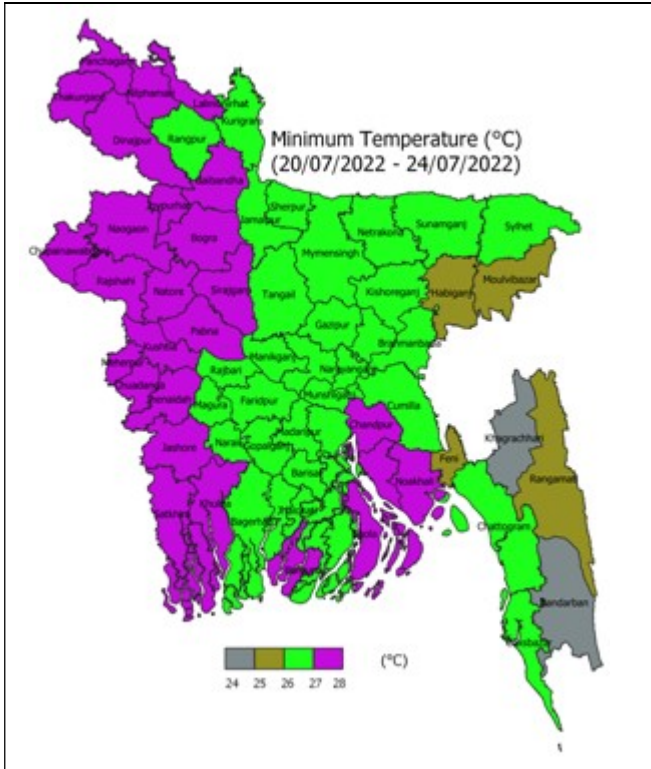
এ সপ্তাহে দৈনিক উজ্জ্বল সূর্য কিরণ কাল ৪.৫০ থেকে ৬.৫০ ঘন্টার মধ্যে থাকতে পারে।

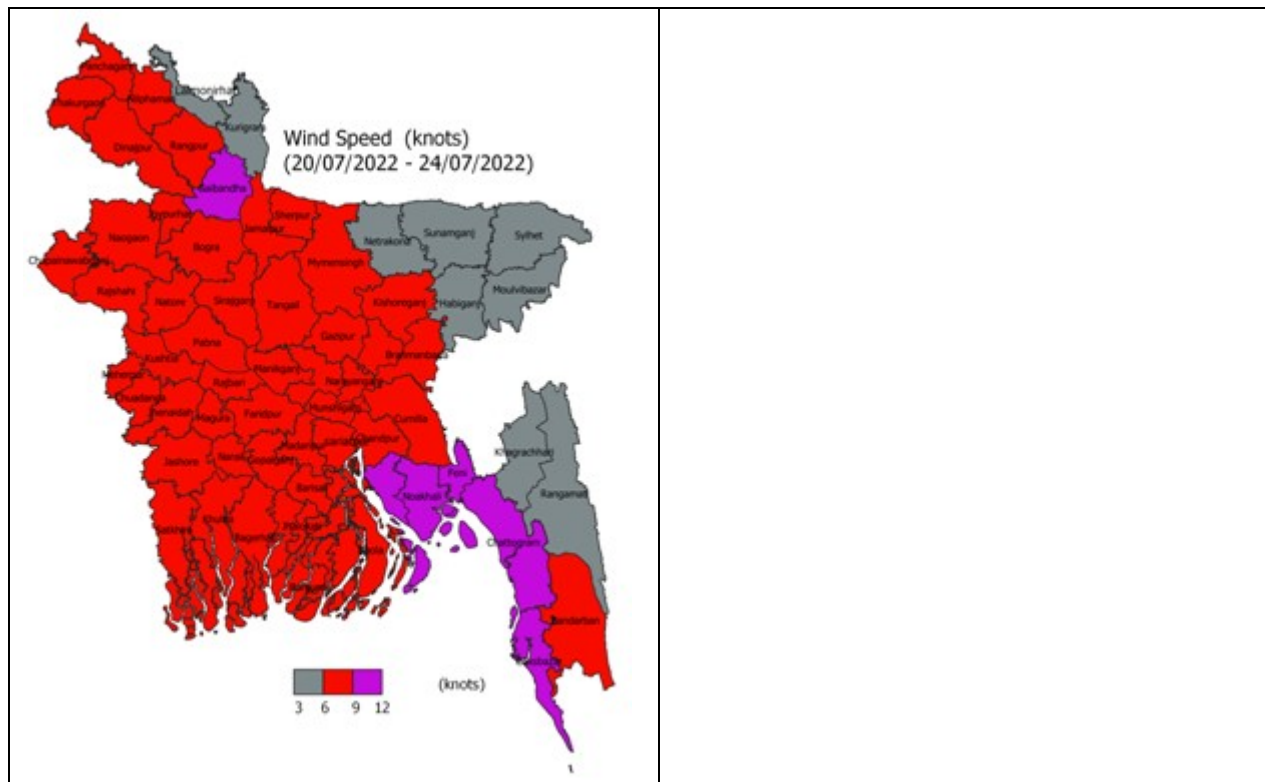
এ সপ্তাহে বাষ্পীভবনের দৈনিক গড় ৩.০০ মি.মি. থেকে ৪.০০ মি.মি. থাকতে পারে।

- এ সময় সিলেট, ময়মনসিংহ, খুলনা, বরিশাল ও চট্টগ্রাম বিভাগের অধিকাংশ স্থানে (৭৬%-১০০% এর বেশি এলাকা) অস্থায়ী দমকা ও ঝড়োহাওয়ার সাথে বিজলী চমকানোসহ হালকা (০৪-১০ মি.মি./দিন) থেকে মাঝারি (১১-২২ মি.মি./দিন) ধরণের বৃষ্টি/বজ্রসহ বৃষ্টি হতে পারে সেইসাথে বিচ্ছিন্নভাবে দেশের কোথাও কোথাও ভারী (৪৪-৮৮ মি.মি./দিন) থেকে অতি ভারী (৮৮ মি.মি./দিন এর অধিক) বৃষ্টিপাতের সম্ভাবনা রয়েছে এবং ঢাকা, রংপুর ও রাজশাহী বিভাগের অনেক স্থানে (৫০%-৭৫% এর বেশি এলাকা) অস্থায়ী দমকা ও ঝড়োহাওয়ার সাথে বিজলী চমকানোসহ হালকা (০৪-১০ মি.মি./দিন) থেকে মাঝারি (১১-২২ মি.মি./দিন) ধরণের বৃষ্টি/বজ্রসহ বৃষ্টি হতে পারে। সেইসাথে বিচ্ছিন্নভাবে দেশের কোথাও কোথাও মাঝারি ধরণের ভারী (২৩-৪৩ মি.মি./দিন) থেকে ভারী (৪৪-৮৮ মি.মি./দিন) বৃষ্টিপাতের সম্ভাবনা রয়েছে।
- এ সময় সারা দেশের দিন ও রাতের তাপমাত্রা প্রায় (১-৩)° সে. কমতে পারে।

আগামী ০৫ দিনের জেলাওয়ারী পরিমাণগত আবহাওয়া পূর্বাভাস (২০ জুলাই হতে ২৪ জুলাই ২০২২ পর্যন্ত)

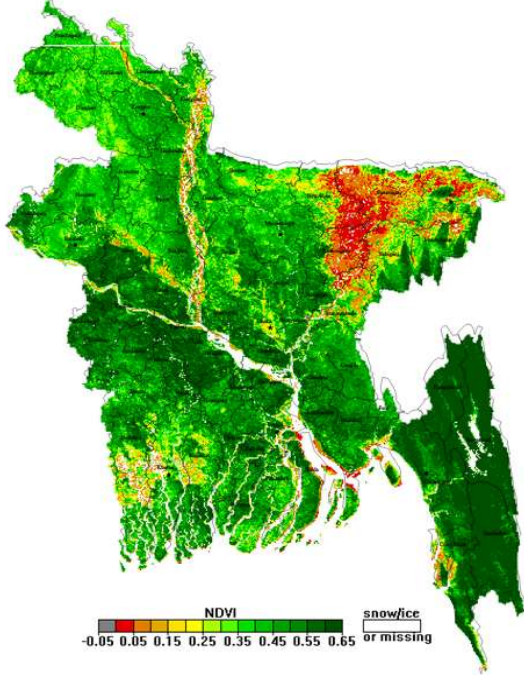




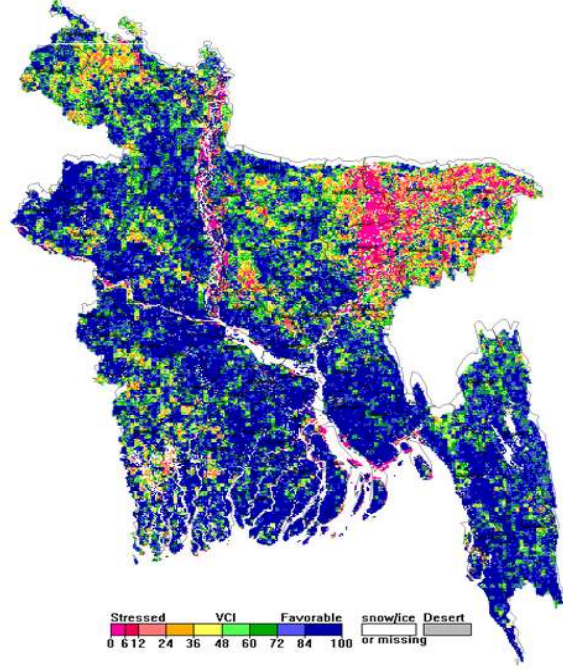


বাংলাদেশের উপর বিভিন্ন উপগ্রহ থেকে প্রাপ্ত তথ্য:

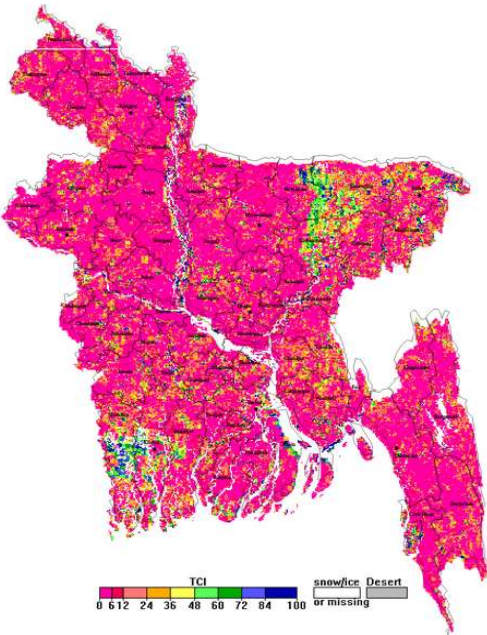
NOAA/VIIRS BLENDED NDVI composite for the week No. 28 (02 July-08 July) over Agricultural regions of Bangladesh



NOAA/ AVHRR BLENDED VCI composite for the week No. 28 (02 July-08 July) over Agricultural regions of Bangladesh



NOAA/ AVHRR BLENDED TCI composite for the week No. 28 (02 July-08 July) over Agricultural regions of Bangladesh



NOAA/ AVHRR BLENDED VHI composite for the week No. 28 (02 July-08 July) over Agricultural regions of Bangladesh

