

# জাতীয় কৃষি আবহাওয়া পরামর্শ সেবা বুলেটিন

২৬ অক্টোবর ২০২২ (বুধবার)

[সময়কালঃ ২৬.১০.২০২২-৩০.১০.২০২২]



ডিসক্রেইমার

কৃষি আবহাওয়া তথ্য পদ্ধতি উন্নতকরণ প্রকল্পের আওতায় পরীক্ষামূলকভাবে জাতীয় পর্যায়ে এবং ৬৪ টি জেলায় প্রেরণের লক্ষ্যে কৃষি আবহাওয়া সংক্রান্ত পরামর্শ সেবা সম্বলিত বুলেটিন তৈরী করা হয়েছে। সংশ্লিষ্ট সকলের মূল্যবান মতামত ও পরামর্শের জন্য কৃষি সম্প্রসারণ অধিদপ্তরের ওয়েবসাইটে প্রকাশ করা হলো।

## মুখ্য কৃষি আবহাওয়া পরামর্শ

মধ্য মেয়াদি পূর্বাভাস অনুযায়ী আগামী পাঁচ দিনে দেশের অধিকাংশ জেলায় বৃষ্টিপাত হওয়ার সম্ভাবনা নেই। এই পরিস্থিতিতে নিম্নলিখিত কৃষি আবহাওয়া পরামর্শ প্রদান করা হলো:

### ধান আমন

- সেচ প্রয়োগ করুন এবং জমিতে প্রয়োজনীয় পানির স্তর বজায় রাখুন।
- আবহাওয়ার বর্তমান পরিস্থিতিতে লক্ষীর গু রোগের আক্রমণ দেখা দিতে পারে। সার ব্যবস্থাপনা করুন।
- ফসল সংগ্রহের ১৫ দিন আগে জমি থেকে পানি নিষ্কাশন করে ফেলুন।
- রৌদ্রজ্বল দিনে পরিপক্ক ফসল সংগ্রহ করুন।

### সবজি

- বর্তমান আবহাওয়ায় বেগুনের ফোমপসিস রোগ দেখা দিতে পারে। প্রতি লিটার পানিতে ১ গ্রাম ব্যাভিস্টিন মিশিয়ে স্প্রে করুন।
- করলায় এপিলাকনা বিটল এর আক্রমণ দেখা দিতে পারে। আক্রমণের প্রাথমিক অবস্থায় ডিম ও বাচ্চাসহ আক্রান্ত অংশ পুড়িয়ে ফেলুন। আক্রমণ বেশি হলে প্রতি লিটার পানিতে ২.৫ গ্রাম কার্বারিল অথবা ২ মিলি কার্বোসালফান মিশিয়ে প্রয়োগ করুন।
- আগাম শীতকালীন সবজি বাড়ন্ত ও ফুল পর্যায়ে রয়েছে। দণ্ডায়মান ফসলে মালচিং এর ব্যবস্থা করুন।
- হালকা সেচ প্রয়োগ করুন।

### উদ্যান ফসল

- আবহাওয়ার বর্তমান পরিস্থিতিতে ডালিমের ব্লাইট ও ফল পচা রোগ থেকে রক্ষার জন্য ২০০ লিটার পানিতে ৬০০ গ্রাম ম্যানকোজেব ও ১০০ গ্রাম কার্বেন্ডাজিম মিশিয়ে স্প্রে করুন।
- বর্তমান আবহাওয়ায় ডালিমে থ্রিপস পোকাকার আক্রমণ হতে পারে। থ্রিপস পোকাকার আক্রমণ হলে প্রতি ১০ লিটার পানিতে ১০ মিলি স্পিনোসাড ২.৫ এসসি মিশিয়ে স্প্রে করুন।
- পেয়ারায় ফলের মাছি পোকাকার আক্রমণ দেখা দিতে পারে। নিয়ন্ত্রণের জন্য পেয়ারা বাগানে মাছি পোকাকার ফাঁদ ব্যবহার করুন।
- বর্তমান আবহাওয়ায় কলার আরউইনিয়া রট দেখা দিতে পারে। প্রতিরোধের জন্য কলার বেসিনে চুন প্রয়োগ করুন অথবা নিষ্কাশন নালায় ব্লিচিং পাউডার প্রয়োগ করুন। রোগ যাতে না ছড়ায় সেজন্য বেশি মাত্রায় আক্রান্ত গাছ কেটে সরিয়ে ফেলতে হবে।
- হালকা সেচ প্রয়োগ করুন।

### গবাদি পশু

- গবাদি পশুর তরকা, বাদলা ও খুরা রোগের টিকা না দেওয়া থাকলে দ্রুত টিকা প্রদান করুন।
- লাম্পি স্কিন ডিজিজ প্রতিরোধে ভেটেরিনারি হাসপাতালে পরামর্শ নিন।
- গোয়াল ঘরের চারপাশে পরিচ্ছন্নতা বজায় রাখুন। গোয়াল ঘরে যেন পানি জমে থাকতে না পারে সেদিকে লক্ষ্য রাখতে হবে।
- গবাদি পশুকে শুধুমাত্র শুকনো খাবার খাওয়ান।
- গোয়ালঘরে জীবাণুনাশক যেমন পটাশিয়াম পারম্যাংগানেট/ ব্লিচিং পাউডার ব্যবহার করুন।
- গবাদি পশুকে কুমিনাশক প্রদান না করা থাকলে কুমিনাশক প্রদান করুন।
- মশামাছি থেকে রক্ষার জন্য গোয়ালঘরে ন্যাপথ্যালিন ব্যবহার করুন।
- কার্বন নিঃসরণ কমানোর জন্য গবাদি পশুর নিরাপদ বর্জ্য ব্যবস্থাপনা নিশ্চিত করুন।

## হাঁসমুরগী

- হাঁসমুরগীকে কৃমিনাশক প্রদান না করা থাকলে কৃমিনাশক প্রদান করুন।
- খোয়াড়ে জীবাণুনাশক স্প্রে করে তারপর হাঁসমুরগী রাখুন।
- শুকনো খাবার খেতে দিন এবং পরিষ্কার পানি পান করান।
- রানীক্ষেত ও গামবোরো রোগের টিকা না দেওয়া থাকলে টিকা প্রদান করুন।

## মৎস্য

- পুকুরের চারপাশ মেরামত করে দিন বা জাল দিয়ে ঘিরে দিন যেন মাছ পুকুরের বাইরে বের হয়ে যেতে না পারে।
- পুকুর থেকে অতিরিক্ত পানি বের করে দিন।
- পোনা ছাড়ার আগে অপ্রয়োজনীয় মাছ বের করে নিন।
- পুকুরে অক্সিজেনের অভাব দেখা দিলে পানি নাড়াচাড়া করে দিন এবং পানি পরিষ্কার করার জন্য চুন প্রয়োগ করুন।
- যে কোন পরামর্শের জন্য স্থানীয় মৎস্য অফিসের সাথে যোগাযোগ রাখুন।

**ঘূর্ণিঝড় সিত্রাং পরবর্তী বিশেষ কৃষি আবহাওয়া পরামর্শ) সাতক্ষীরা, খুলনা, বাগেরহাট, ঝালকাঠি, পিরোজপুর, বরগুনা, পটুয়াখালী, ভোলা, বরিশাল, লক্ষীপুর, চাঁদপুর, নোয়াখালী, ফেনী, চট্টগ্রাম, ও কক্সবাজার জেলার জন্য।**

- ফসলের জমি থেকে অতিরিক্ত পানি নিষ্কাশন করুন।
- জমি থেকে পানি সরে গেলে বোরো বীজতলা তৈরি এবং রবিশস্য বপনের প্রস্তুতি নিন।
- পরিপক্ক ও হেলে পড়া ধান দ্রুত সংগ্রহ করে নিরাপদ স্থানে রাখুন।
- অপরিপক্ক ও হেলে পড়া ধানের পাঁচ/ছয়টি গোছা একসাথে বেঁধে দিন।
- আমন ধান গাছের বর্তমান বৃদ্ধি পর্যায়ে সুগন্ধী জাতে শিষ ব্লাস্ট এবং সংবেদনশীল জাতে (যেমন ব্রি ধান৪৯, ব্রি ধান৭৫, ব্রি ধান৭৯) লক্ষীর গু রোগ দেখা দিতে পারে। শিষ ব্লাস্ট রোগ প্রতিরোধের জন্য ট্রাইসাইক্লোজল গুপের ছত্রাকনাশক যেমন ট্রুপার প্রতি ১০ লিটার পানিতে ৮ গ্রাম ঔষধ অথবা স্ট্রবিন গুপের ছত্রাকনাশক যেমন নাটিভো প্রতি ১০ লিটার পানিতে ৬ গ্রাম ঔষধ ভাল ভাবে মিশিয়ে ৫ শতাংশ জমিতে ৭ দিন ব্যবধানে ২ বার বিকাল বেলা স্প্রে করুন। একইভাবে লক্ষীর গু রোগ প্রতিরোধের জন্য প্রোপিকোনা জল গুপের ছত্রাকনাশক যেমন টিল্ট প্রয়োগ করুন।
- জমি থেকে পানি সরে যাওয়ার পর পুনরায় সবজির বীজ বপন এবং চারা রোপন করুন।
- গবাদি পশু এবং হাঁস-মুরগি নিরাপদ ও শুকনো জায়গায় রাখুন।
- পুকুরে ময়লা পানি প্রবেশ করে থাকলে পরিষ্কার করার জন্য প্রতি শতকে ২৫০-৩০০ গ্রাম চুন প্রয়োগ করুন।

## দেশের বিভিন্ন এলাকার আবহাওয়া পরিস্থিতি:

গত ২৪ ঘন্টায় বৃষ্টিপাতের পরিমাণ (২৬ অক্টোবর ২০২২, সকল ০৬ টা পর্যন্ত) এবং ২৫ অক্টোবর ২০২২ এ সর্বোচ্চ তাপমাত্রা, ২৬ অক্টোবর ২০২২ এ সর্বোনিম্ন তাপমাত্রা নিচে দেওয়া হলো:

বিভাগের নাম	পর্যবেক্ষণ-গারের নাম	বৃষ্টিপাতের পরিমাণ (মি: মি:)	সর্বোচ্চ তাপমাত্রা	সর্বনিম্ন তাপমাত্রা	বিভাগের নাম	পর্যবেক্ষণ-গারের নাম	বৃষ্টিপাতের পরিমাণ (মি: মি:)	সর্বোচ্চ তাপমাত্রা	সর্বনিম্ন তাপমাত্রা
ঢাকা	ঢাকা	০১	২৭.৩	২১.৪	চট্টগ্রাম	চট্টগ্রাম	০০	২৮.৫	২২.০
	টাঙ্গাইল	০২	২৭.০	২১.০		সন্দ্বীপ	০০	২৯.২	২০.৩
	ফরিদপুর	০০	২৮.৫	২১.৪		সীতাকুন্ড	০০	২৮.৫	১৯.৬
	মাদারীপুর	০০	২৭.৩	২০.৯		রাঙ্গামাটি	০০	২৯.০	২০.৮
	গোপালগঞ্জ	০০	২৮.০	২০.৬		কুমিল্লা	০১	২৭.৭	২০.৩
	নিকলি	০১	২৬.৭	২১.০		চাঁদপুর	০১	২৮.২	২০.৮
রাজশাহী	রাজশাহী	০০	৩১.৫	২১.৮	মাইজদীকোট	০০	২৮.৬	২১.৪	
	ঈশ্বরদী	০০	২৯.২	২১.৭	ফেনী	০০	২৯.০	২০.০	
	বগুড়া	০১	২৭.৮	১৯.৮	হাতিয়া	০০	XX	২১.২	
	বদলগাছী	০০	২৮.৫	২১.৫	কক্সবাজার	০০	৩২.০	২২.৫	
	তাড়াশ	০০	২৮.৪	২১.৪	কুতুবদিয়া	০০	২৯.২	২২.১	
					টেকনাফ	০০	৩১.৮	২৬.০	
রংপুর	রংপুর	০২	২৮.৪	২১.৫	খুলনা	খুলনা	০০	২৯.৫	২১.২
	দিনাজপুর	০০	২৮.০	২১.১		মংলা	০০	২৯.১	২১.৬
	সৈয়দপুর	০০	২৯.৪	২১.০		সাতক্ষীরা	০০	২৮.৯	২১.০
	তেঁতুলিয়া	০০	২৬.৭	১৯.৪		যশোর	০০	২৯.৮	২১.০
	ভিমলা	০৩	২৮.০	২২.০		চুয়াডাঙ্গা	০০	২৯.৭	২১.২
	রাজারহাট	০৪	২৭.৫	২১.২		কুমারখালী	০০	২৮.৫	২০.৬
ময়মনসিংহ	ময়মনসিংহ	সামান্য	২৭.২	২২.৩	বরিশাল	বরিশাল	০০	২৮.৮	২০.৫
	নেত্রকোনা	০১	২৬.৪	২১.৫		পটুয়াখালী	০০	২৯.৬	২১.৩
সিলেট	সিলেট	সামান্য	২৫.৯	২১.২		খেপুপাড়া	০০	২৯.৬	২০.৯
	শ্রীমঙ্গল	০১	২৫.৬	১৯.৫		ভোলা	০০	২৮.৮	২০.১

### প্রধান বৈশিষ্ট্য সমূহ:

- গত সপ্তাহে দেশের দৈনিক উজ্জ্বল সূর্যকিরণ কালের গড় ৮.৮১ ঘন্টা ছিল।
- গত সপ্তাহে দেশের দৈনিক বাষ্পীভবনের গড় ৩.৫৮ মি: মি: ছিল।

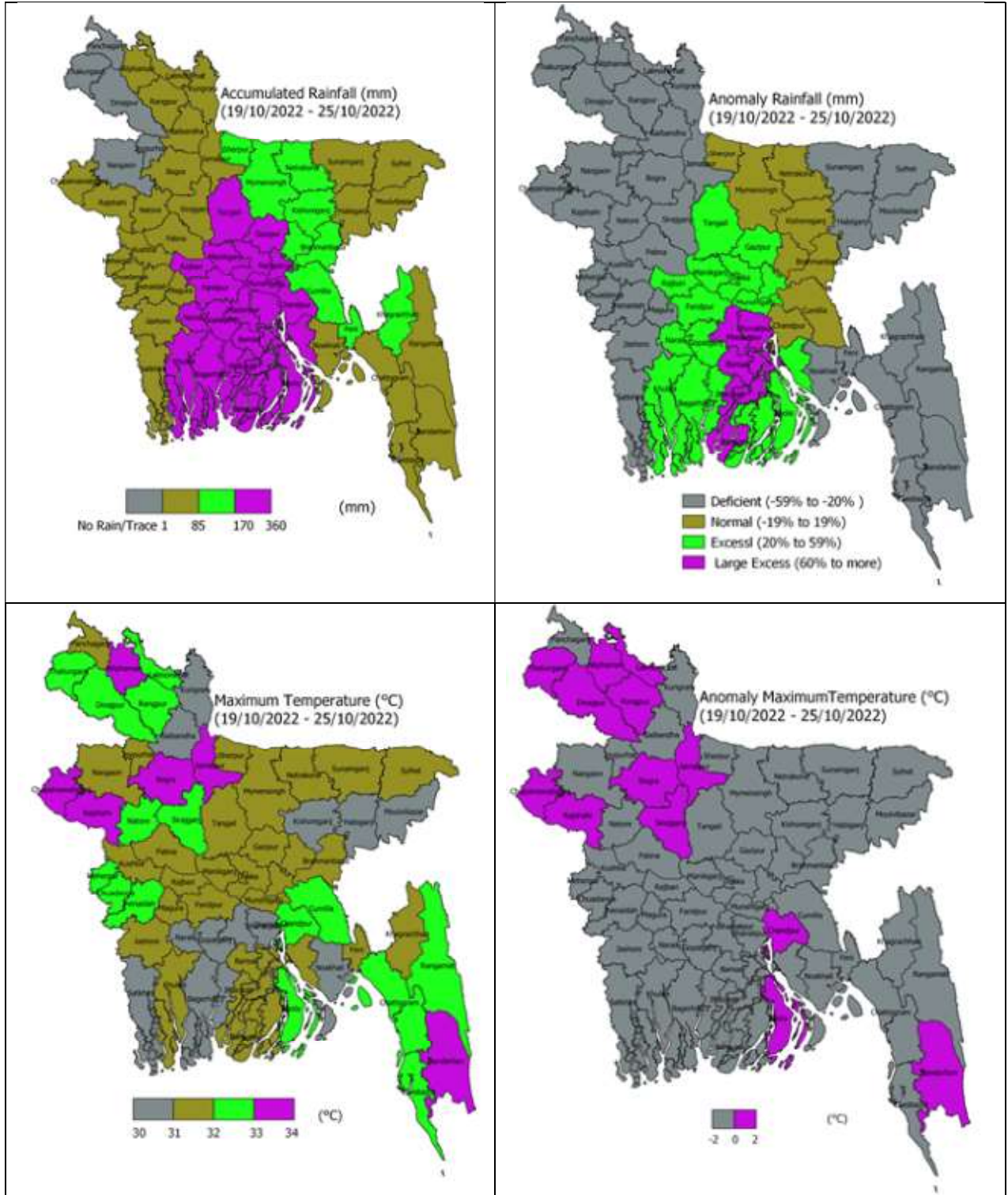
### সকাল ০৯ টা থেকে পরবর্তী ২৪ ঘন্টার আবহাওয়ার পূর্বাভাস:

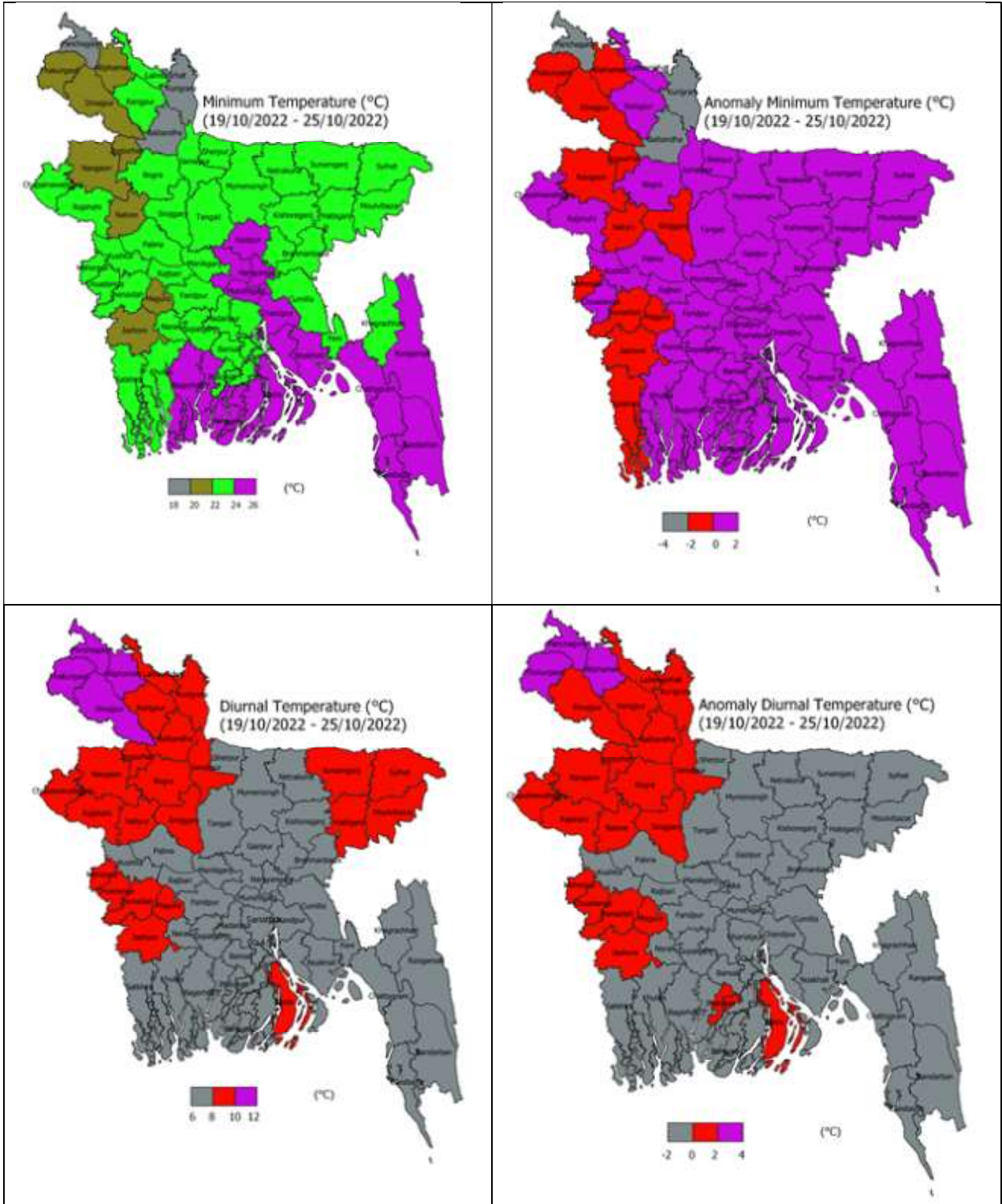
পূর্বাভাস: ময়মনসিংহ ও সিলেট বিভাগের দু'এক জায়গায় হালকা বৃষ্টি হতে পারে। এছাড়া দেশের অন্যত্র অস্থায়ীভাবে আংশিক মেঘলা আকাশসহ আবহাওয়া প্রধানত শুষ্ক থাকতে পারে।

তাপমাত্রা: সারাদেশে দিন এবং রাতের তাপমাত্রা (১-২) ডিগ্রী সে. তাপমাত্রা বৃদ্ধি পেতে পারে।

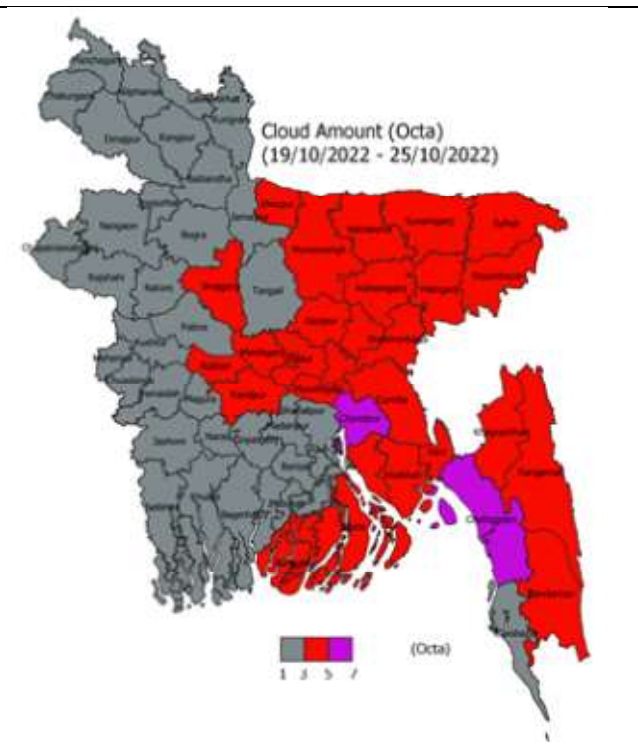
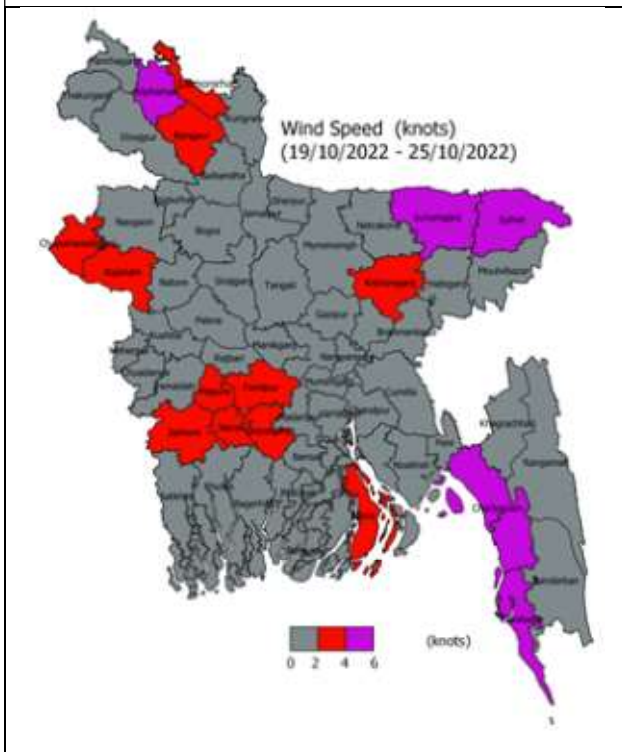
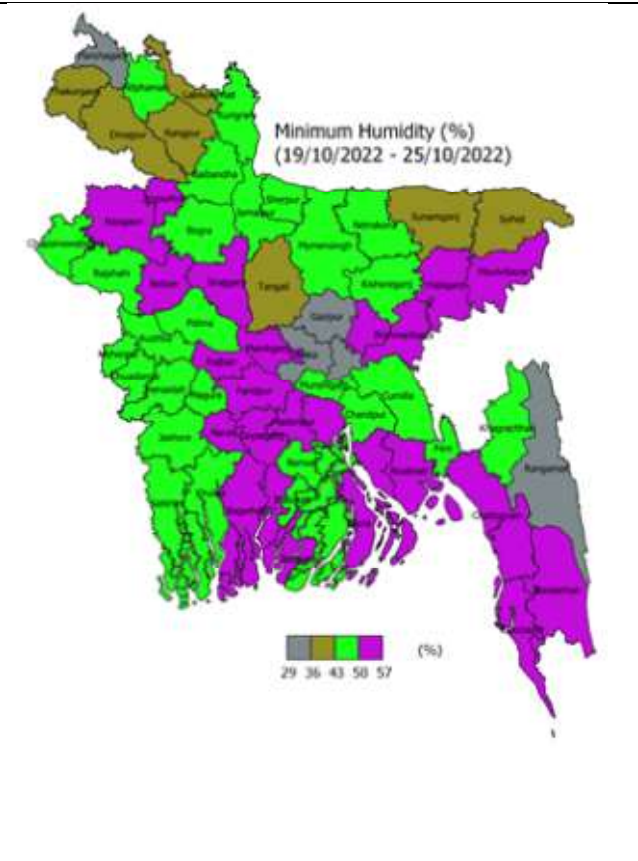
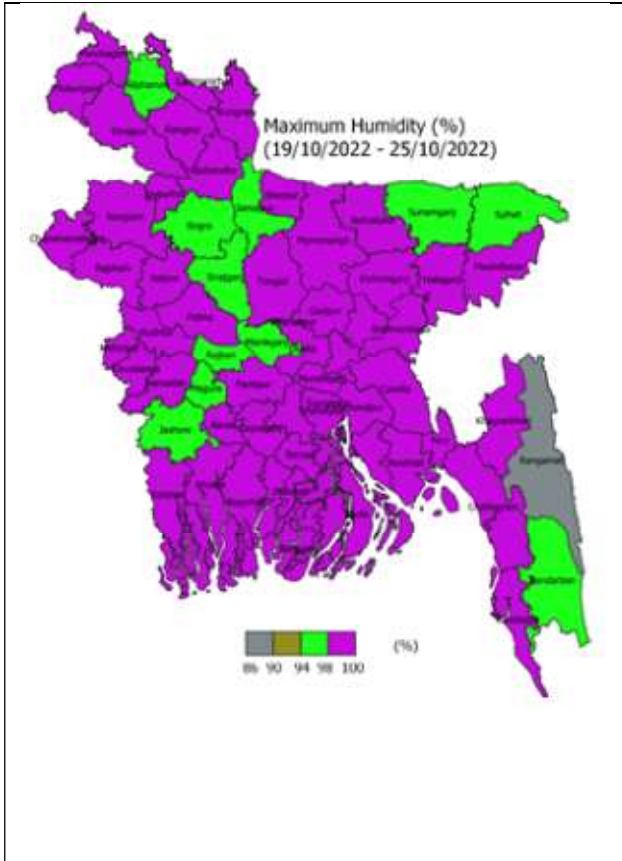


সপ্তাহের শেষে (২৫ অক্টোবর ২০২২ পর্যন্ত) আবহাওয়া প্যারামিটারের স্থানিক বন্টন:









## আবহাওয়ার পূর্বাভাস:

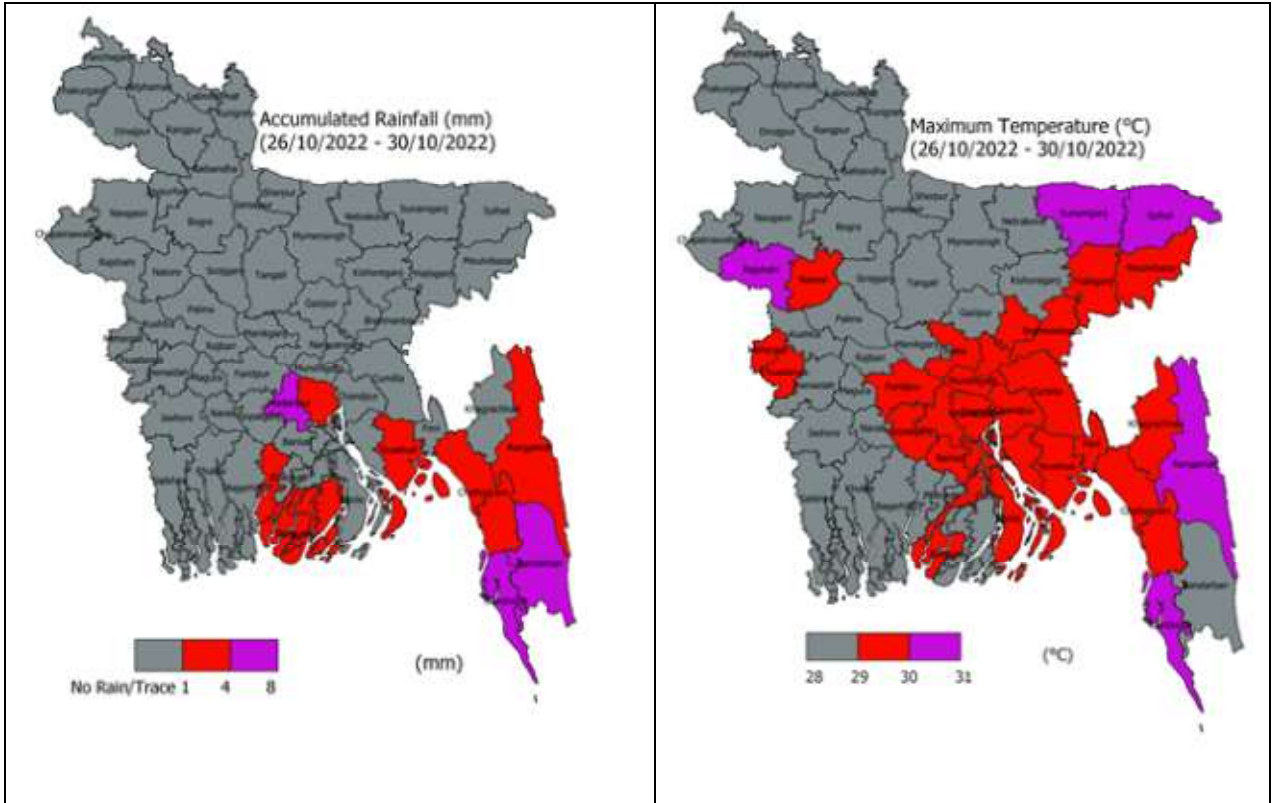
### আবহাওয়ার পূর্বাভাস ২৩/১০/২০২২ হতে ৩১/১০/২০২২ তারিখ পর্যন্ত:

এ সপ্তাহে দৈনিক উজ্জ্বল সূর্য কিরণ কাল ৪.০০ থেকে ৬.০০ ঘন্টার মধ্যে থাকতে পারে।

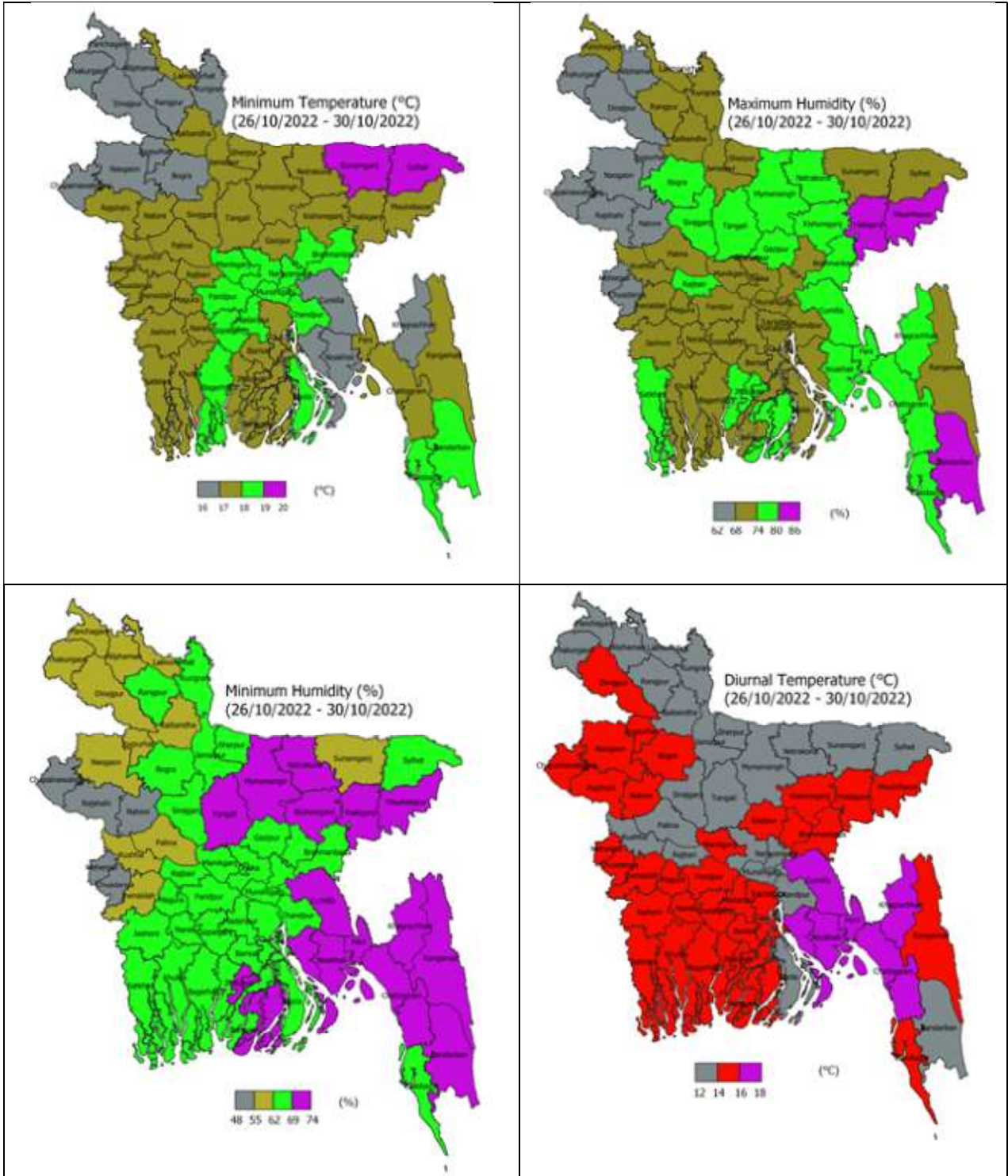
এ সপ্তাহে বাষ্পীভবনের দৈনিক গড় ৩.০০ মি.মি. থেকে ৪.০০ মি.মি. থাকতে পারে।

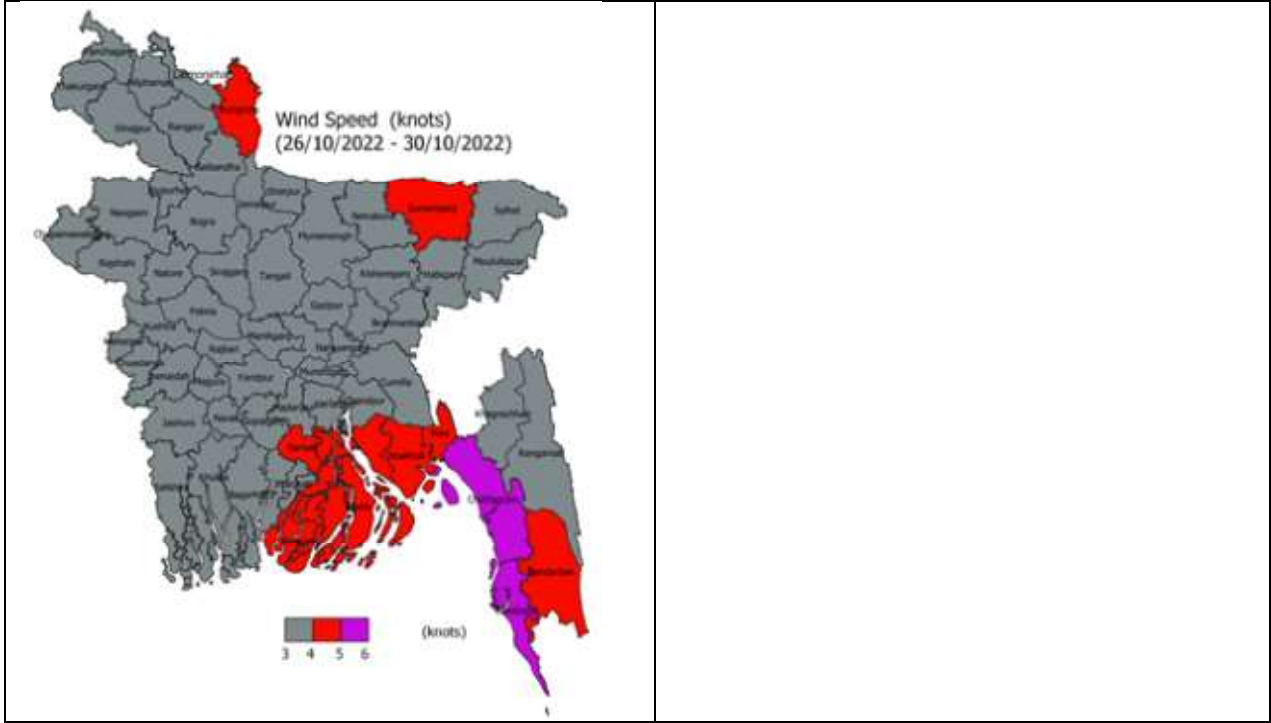
- আন্দামান সাগর ও তৎসংলগ্ন এলাকায় অবস্থানরত লঘুচাপটি ঘনীভূত হয়ে গভীর নিম্নচাপ আকারে পূর্ব-মধ্য বঙ্গোপসাগরে অবস্থান করছে। এটি আরও ঘনীভূত হয়ে ঘূর্ণিঝড়ে রূপ নিতে পারে এবং পরবর্তী ৪৮ ঘন্টার মধ্যে বরিশাল-চট্টগ্রাম উপকূল অতিক্রম করতে পারে।
- এ সময়ের প্রথমার্ধে খুলনা, বরিশাল, চট্টগ্রাম, ঢাকা, সিলেট ও ময়মনসিংহ বিভাগের অধিকাংশ স্থানে (৭৬%-১০০% এলাকা) অস্থায়ীভাবে দমকা ও ঝড়োহাওয়া এবং বিজলীচমকানোসহ হালকা (০৪-১০ মি.মি./দিন) থেকে মাঝারি (১১-২২ মি.মি./দিন) ধরনের বৃষ্টি/বজ্রসহ বৃষ্টি হতে পারে; সেইসাথে উক্ত বিভাগসমূহের কোথাও কোথাও বিচ্ছিন্নভাবে ভারী (৪৪-৮৮ মি.মি./দিন) থেকে অতি ভারী (৮৮ মি.মি./দিন এর অধিক) বৃষ্টিপাতের সম্ভাবনা রয়েছে এবং রাজশাহী ও রংপুর বিভাগের কিছু কিছু স্থানে (২৬%-৫০% এলাকা) হালকা (০৪-১০ মি.মি./দিন) থেকে মাঝারি (১১-২২ মি.মি./দিন) ধরনের বৃষ্টি/বজ্রসহ বৃষ্টি হতে পারে।
- এ সময়ের দ্বিতীয়ার্ধে বিচ্ছিন্নভাবে হালকা বৃষ্টি ও দেশের আকাশ আংশিক মেঘলাসহ আবহাওয়া প্রধানত শুষ্ক থাকতে পারে।
- ঘূর্ণিঝড় ও এর প্রভাবে ভারী বৃষ্টিপাত সম্পর্কিত বিষয়ে প্রয়োজনীয় পূর্বসতর্কতামূলক ব্যবস্থা গ্রহণের জন্য সংশ্লিষ্ট সংস্থাসমূহকে অনুরোধ করা যাচ্ছে।
- এ সময় সারা দেশের দিনের তাপমাত্রা (১-৪° সে.) ও রাতের তাপমাত্রা (১-২° সে.) কমতে পারে।

### আগামী ০৫ দিনের জেলাওয়ারী পরিমাণগত আবহাওয়া পূর্বাভাস (২৬ অক্টোবর হতে ৩০ অক্টোবর ২০২২ পর্যন্ত)



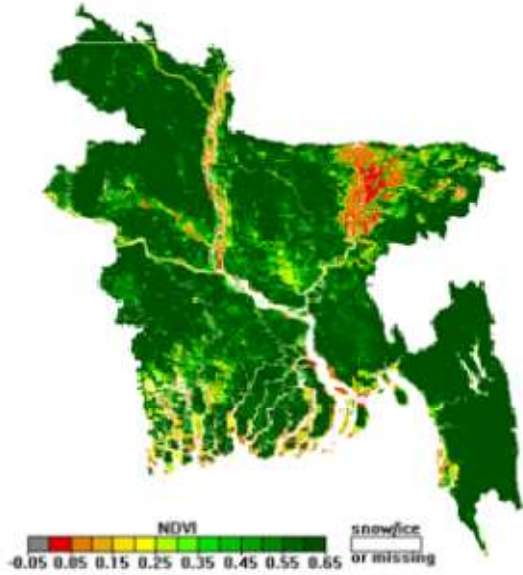




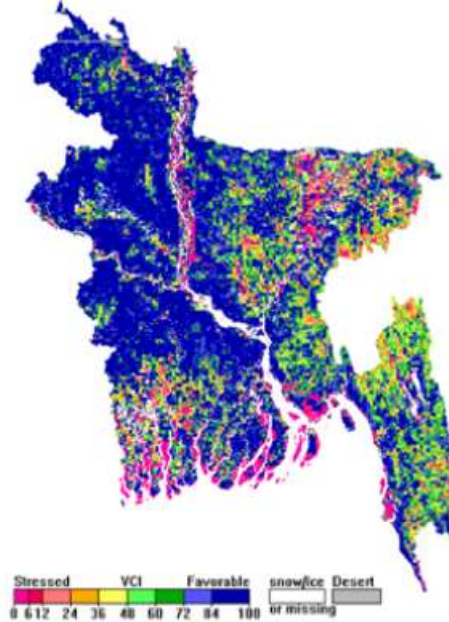


## Different Satellite Products over Bangladesh

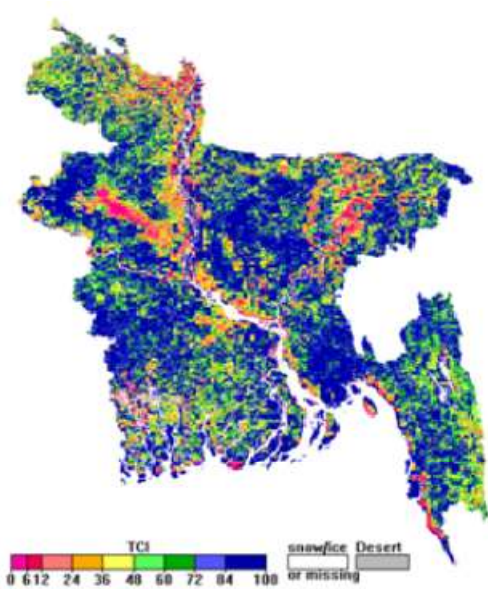
NOAA/VIIRS BLENDED NDVI composite for the week. No. 42 (15 October-21 October) over Agricultural regions of Bangladesh



NOAA/ AVHRR BLENDED VCI composite for the week No. 42 (15 October-21 October) over Agricultural regions of Bangladesh



NOAA/ AVHRR BLENDED TCI composite for the week No. 42 (15 October-21 October) over Agricultural regions of Bangladesh



NOAA/ AVHRR BLENDED VHI composite for the week No. 42 (15 October-21 October) over Agricultural regions of Bangladesh

