

বিশেষ কৃষি আবহাওয়া বুলেটিন

		
	 কৃষি আবহাওয়া তথ্য পদ্ধতি উন্নতকরণ প্রকল্প কম্পোনেন্ট সি-বিডব্লিউসিএসআরপি কৃষি সম্প্রসারণ অধিদপ্তর	

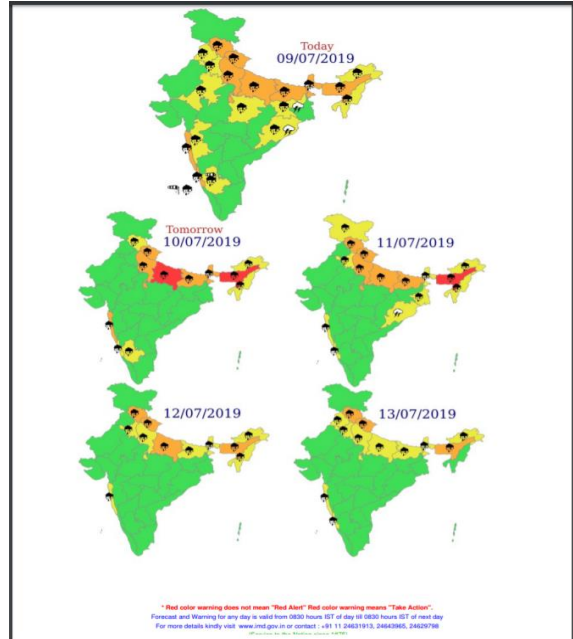
বন্যা পরিস্থিতি মোকাবিলায় হবিগঞ্জ, মৌলভীবাজার, সুনামগঞ্জ, নেত্রকোনা, বরিশাল, চট্টগ্রাম, রাঙামাটি, বান্দরবান, কক্সবাজার, জামালপুর, সিরাজগঞ্জ, কুড়িগ্রাম, গাইবান্ধা, বগুড়া, টাংগাইল ও মানিকগঞ্জ জেলার জন্য বিশেষ কৃষি আবহাওয়া বুলেটিন

ভারত আবহাওয়া অধিদপ্তর থেকে প্রাপ্ত আসাম ও মেঘালয়ের জন্য আগামী তিন দিনের ভারী বৃষ্টিপাতের পূর্বাভাস

৯ জুলাই: আসাম ও মেঘালয়ের কিছু কিছু জায়গায় ভারী থেকে অতি ভারী বৃষ্টি হতে পারে।

১০ জুলাই: কিছু কিছু জায়গায় বিশেষ করে আসাম ও মেঘালয়ে ভারী থেকে অতি ভারী বৃষ্টিপাত সেইসাথে অতিবৃষ্টি হতে পারে।

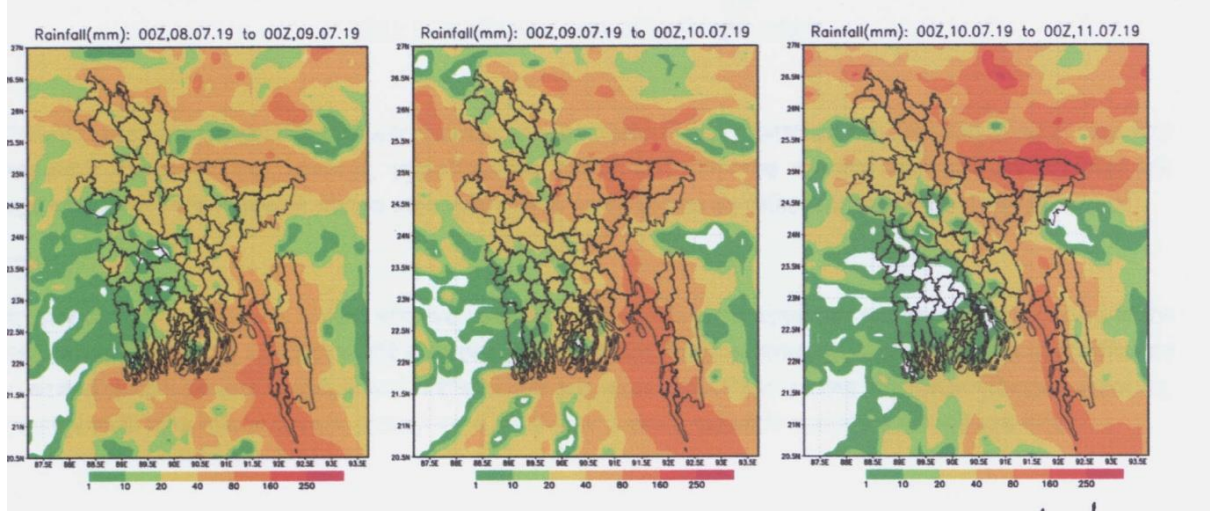
১১ জুলাই: হিমাচল প্রদেশ, উত্তরাখন্ড, পূর্ব উত্তর প্রদেশ, আসাম ও মেঘালয়ে ভারী থেকে অতি ভারী বৃষ্টিপাত হতে পারে।



বাংলাদেশ আবহাওয়া অধিদপ্তর থেকে প্রাপ্ত আজ সকাল ০৯ টা থেকে পরবর্তী ২৪ ঘণ্টার আবহাওয়ার পূর্বাভাস

মৌসুমী বায়ু বাংলাদেশে সক্রিয় এবং উত্তর বঙ্গোপসাগরে প্রবল অবস্থায় রয়েছে। রংপুর, রাজশাহী, ঢাকা, ময়মনসিংহ, বরিশাল, চট্টগ্রাম ও সিলেট বিভাগের অধিকাংশ জায়গায় এবং খুলনা বিভাগের অনেক জায়গায় অস্থায়ী দমকা হাওয়া সহ হালকা থেকে মাঝারী ধরণের বৃষ্টি অথবা বজ্রসহ বৃষ্টি হতে পারে। সেই সাথে দেশের কোথাও কোথাও মাঝারী ধরণের ভারী থেকে অতি ভারী বর্ষণ হতে পারে।

আগামী তিন দিনের বৃষ্টিপাতের পূর্বাভাস



বাংলাদেশ পানি উন্নয়ন বোর্ড থেকে প্রাপ্ত বন্যার পূর্বাভাস

৮ তারিখ হতে ব্রহ্মপুত্রের পানি সমতল বৃদ্ধি পেতে শুরু করে আগামী ১১ হতে ১৩ তারিখের মধ্যে যমুনা নদী জামালপুর-বাহাদুরাবাদ পয়েন্টে বিপদসীমা অতিক্রম করার সম্ভাবনা রয়েছে এবং পরবর্তীতে বগুড়ার সারিয়াকান্দি এবং সিরাজগঞ্জ পানি বিপদসীমা অতিক্রম করতে পারে যার প্রভাবে কুড়িগ্রাম, গাইবান্ধা, জামালপুর, বগুড়া, সিরাজগঞ্জ, টাংগাইল এবং মানিকগঞ্জে স্বল্প থেকে মধ্যমেয়াদী বন্যা পরিস্থিতির সৃষ্টি হতে পারে।

সিলেট-সুনামগঞ্জ এবং নেত্রকোনা অঞ্চলের সুরমা-কুশিয়ারা ও কংস নদীর পানি বৃদ্ধি পেয়ে স্বল্পমেয়াদী বন্যা পরিস্থিতির সৃষ্টি হতে পারে। এছাড়া ত্রিপুরা প্রদেশের কিছু অঞ্চলে বৃষ্টিপাতের কারণে মনু, খোয়াই, গোমতী নদীর পানি সমতল বৃদ্ধি পেয়ে হবিগঞ্জ ও মৌলভীবাজার জেলায় স্বল্পমেয়াদী বন্যা পরিস্থিতির সৃষ্টি হতে পারে।

বরিশাল ও চট্টগ্রাম বিভাগের প্রধান নদীসমূহের (কর্ণফুলী, হালদা, মাতামুহুরী, সাংগু) পানি সমতল দ্রুত বৃদ্ধি পেতে পারে যার ফলে চট্টগ্রাম, রাঙামাটি, বান্দরবান ও কক্সবাজার জেলার কোথাও কোথাও স্বল্পমেয়াদী বন্যা পরিস্থিতির সৃষ্টি হতে পারে।

বিশেষ কৃষি আবহাওয়া পরামর্শ

- ফসলের জমি ও নার্সারী থেকে অতিরিক্ত পানি নিষ্কাশন করুন। বীজতলায় যেন পানি জমে না থাকতে পারে সেজন্য চারপাশে নিষ্কাশন নালা তৈরি করতে হবে।
- জমি থেকে অতিরিক্ত পানি বের করে দেওয়ার জন্য নিষ্কাশন নালা পরিষ্কার রাখুন।
- জমির চারপাশে উঁচু করে বাঁধ দিন।
- সব ধরণের কৃষি কার্যক্রম যেমন চারা রোপণ, সেচ, সার, বালাইনাশক প্রদান ইত্যাদি স্থগিত রাখুন।
- পরিপক্ব সবজি দ্রুত সংগ্রহ করে ফেলুন।
- পরিপক্ব ভুট্টা দ্রুত সংগ্রহ করে ফেলুন।
- দস্তায়মান সবজি ও কলা গাছের জন্য খুঁটির ব্যবস্থা করুন।
- আখে প্রপিং করুন।
- নীচু জায়গা থেকে উঁচু জায়গায় জরুরি খাদ্য ও আন্যান্য সামগ্রী নিয়ে যাওয়ার জন্য নৌকার ব্যবস্থা করে রাখুন।
- হাঁস মুরগী ও গবাদি পশু উঁচু জায়গায় নিয়ে যাওয়ার ব্যবস্থা করুন।
- পুকুরের চারপাশে উঁচু করে বাঁধ দিন। সম্ভব হলে জাল অথবা বাঁশের চাটাই দিয়ে পুকুর ঘিরে দিন যাতে আকস্মিক বন্যার পানিতে মাছ ভেসে যেতে না পারে।